

# Český pohár staršího žactva a finále Hledáme nové talenty 2018 v běhu na lyžích s mezinárodní účastí



## Výsledková listina



### Nové Město na Moravě

Datum závodu **Start: 9:30:20**  
**03.03.2018** **Konec: 12:36:18**

### Soutěžní výbor

Technický delegát: **Zora Honzlová**  
Asistent T.D.: **Ivana Tejchmanová**  
Ředitel závodu: **Lubomír Buchta**  
Zástupce STK: **Iveta Roubíčková**

<b>Žáci starší 2004</b> <b>3 km klasicky</b> Start: 9:30:20      Konec: 9:57:17	<b>Informace o trati</b> Čís. homologace: ---- HD: ----      Kola: 2 x 1,5 km MC: ---- TC: ----	<b>Počasí: oblačno</b> 
---	---	----------------------------

Poř.	Číslo	Jméno	Roč.	Klub	1,5 km	2. kolo	Čas	Ztráta
1.	56	ZUNA Štěpán	2004	SCPL	3:43.9 (1)	4:22.3 (1)	<b>8:06.2</b>	
2.	53	PÁVEK Matyáš	2004	DULI	3:47.7 (3)	4:23.2 (2)	<b>8:10.9</b>	4.7
3.	57	TUŽ Jiří	2004	JBCN	3:46.3 (2)	4:31.3 (5)	<b>8:17.6</b>	11.4
4.	51	VONDRÁČEK Matyáš	2004	SKSV	3:54.1 (7)	4:25.3 (3)	<b>8:19.4</b>	13.2
5=	50	ZÁHOREC Adam	2004	FEJE	3:55.5 (8)	4:28.9 (4)	<b>8:24.4</b>	18.2
5=	52	ČIVRNÝ Matyáš	2004	CSKV	3:51.4 (5)	4:33.0 (7)	<b>8:24.4</b>	18.2
7.	46	CHLUM Matyáš	2004	TJSE	3:54.0 (6)	4:32.5 (6)	<b>8:26.5</b>	20.3
8.	55	KUNČÍK Matěj	2004	SPVR	3:48.8 (4)	4:39.8 (9)	<b>8:28.6</b>	22.4
9.	48	DECKER Vojtěch	2004	SCPL	3:58.9 (11)	4:39.6 (8)	<b>8:38.5</b>	32.3
10.	13	ŠANTORA Jáchym	2004	SKRO	3:55.9 (9)	4:44.8 (11)	<b>8:40.7</b>	34.5
11.	12	BLAHA Michal	2004	SKRO	3:57.3 (10)	4:47.0 (12)	<b>8:44.3</b>	38.1
12.	33	KOHUT František	2004	SKIM	4:05.1 (17)	4:41.3 (10)	<b>8:46.4</b>	40.2
13.	49	BASLAR Ondřej	2004	RDRY	4:03.1 (14)	4:48.6 (13)	<b>8:51.7</b>	45.5
14.	45	HOUDEK David	2004	SKBR	4:00.7 (12)	4:55.2 (20)	<b>8:55.9</b>	49.7
15.	14	ŠTĚRBA Marek	2004	SNKV	4:02.3 (13)	4:54.6 (19)	<b>8:56.9</b>	50.7
16.	39	GAŠEK Matouš	2004	SNKV	4:11.4 (22)	4:48.8 (14)	<b>9:00.2</b>	54.0
17.	36	PAVLAS Ondřej	2004	SNKV	4:11.3 (21)	4:52.3 (17)	<b>9:03.6</b>	57.4
18.	38	ALVAREZ Josef Javier	2004	SPPO	4:15.2 (24)	4:48.8 (14)	<b>9:04.0</b>	57.8
19.	43	TROJAN Matěj	2004	SKIJ	4:14.7 (23)	4:50.1 (16)	<b>9:04.8</b>	58.6
20.	42	SALABA Dan	2004	SKIJ	4:03.8 (16)	5:03.0 (25)	<b>9:06.8</b>	1:00.6
21.	26	BENDA Petr	2004	LOTE	4:03.4 (15)	5:07.3 (29)	<b>9:10.7</b>	1:04.5
22.	44	PEŠINA Jakub	2004	SPPO	4:10.9 (20)	5:02.8 (24)	<b>9:13.7</b>	1:07.5
23.	5	KABRDA Jonáš	2004	NMNM	4:21.3 (28)	4:53.6 (18)	<b>9:14.9</b>	1:08.7
24.	47	SEDLÁŘ Tomáš	2004	RDRY	4:10.1 (18)	5:04.9 (27)	<b>9:15.0</b>	1:08.8
25.	35	DVOŘÁK Jan	2004	SNKV	4:20.0 (27)	4:57.1 (21)	<b>9:17.1</b>	1:10.9
26.	30	VOLF Pavel	2004	KKHL	4:16.3 (25)	5:04.1 (26)	<b>9:20.4</b>	1:14.2
27.	37	VOHLÍDAL Šimon	2004	DULI	4:18.6 (26)	5:02.0 (23)	<b>9:20.6</b>	1:14.4
28.	4	SUCHODOL Vít	2004	SPLE	4:21.9 (29)	5:00.3 (22)	<b>9:22.2</b>	1:16.0
29.	41	ŠVÁCHA Pavel	2004	BAOS	4:10.3 (19)	5:16.2 (36)	<b>9:26.5</b>	1:20.3
30.	28	FRYBLÍK Jakub	2004	RDRY	4:23.5 (31)	5:07.3 (29)	<b>9:30.8</b>	1:24.6
31.	34	VOLECH Šimon	2004	JBCN	4:28.1 (40)	5:05.2 (28)	<b>9:33.3</b>	1:27.1
32.	25	MAIDL Šimon	2004	SKSK	4:22.5 (30)	5:13.2 (32)	<b>9:35.7</b>	1:29.5
33.	32	VRKOSLAV Tomáš	2004	BAOS	4:26.6 (37)	5:11.0 (31)	<b>9:37.6</b>	1:31.4
34.	23	KOLLÁR Nikola	2004	SNKV	4:24.8 (35)	5:14.6 (33)	<b>9:39.4</b>	1:33.2
35.	29	VELC Roman	2004	FEJE	4:23.6 (32)	5:16.0 (35)	<b>9:39.6</b>	1:33.4
36.	40	ŘEHÁK Ondřej	2004	LSKL	4:24.2 (34)	5:17.4 (37)	<b>9:41.6</b>	1:35.4
37.	10	BERGER Ondřej	2004	STUD	4:24.9 (36)	5:19.8 (41)	<b>9:44.7</b>	1:38.5

<b>Žáci starší 2004</b> <b>3 km klasicky</b> Start: 9:30:20      Konec: 9:57:17	<b>Informace o trati</b> Čís. homologace: ---- HD: ----      Kola: 2 x 1,5 km MC: ---- TC: ----	Počasí: oblačno 
---	---	---------------------

Poř.	Číslo	Jméno	Roč.	Klub	1,5 km	2. kolo	Čas	Ztráta
38.	21	KETTNER Adam	2004	DULI	4:30.5 (43)	5:14.8 (34)	<b>9:45.3</b>	1:39.1
39.	2	MAIDL Štěpán	2004	SKSK	4:29.8 (42)	5:17.5 (38)	<b>9:47.3</b>	1:41.1
40.	8	MICHALENKO Jakub	2004	SOSK	4:29.5 (41)	5:19.5 (40)	<b>9:49.0</b>	1:42.8
41.	7	LISKOVSÝ Petr	2004	SPPO	4:33.4 (44)	5:18.7 (39)	<b>9:52.1</b>	1:45.9
42.	31	FIŠER Vojtěch	2004	TRUT	4:26.9 (38)	5:25.7 (44)	<b>9:52.6</b>	1:46.4
43.	27	PLECHÁČ Jakub	2004	TRUT	4:23.7 (33)	5:29.2 (45)	<b>9:52.9</b>	1:46.7
44.	11	RYBKA Lukáš	2004	SPLE	4:35.0 (45)	5:19.9 (42)	<b>9:54.9</b>	1:48.7
45.	24	KALA Filip	2004	SKBR	4:36.3 (47)	5:25.2 (43)	<b>10:01.5</b>	1:55.3
46.	3	KUCHAR Matěj	2004	SKRO	4:35.5 (46)	5:32.7 (47)	<b>10:08.2</b>	2:02.0
47.	19	ZUSKA Marcel	2004	SKSV	4:41.1 (48)	5:30.7 (46)	<b>10:11.8</b>	2:05.6
48.	20	DRBULA Tadeáš	2004	SKSK	4:45.9 (49)	5:37.6 (50)	<b>10:23.5</b>	2:17.3
49.	22	VINŠ Lukáš	2004	TRUT	4:47.9 (50)	5:37.1 (49)	<b>10:25.0</b>	2:18.8
50.	18	ČERMÁK Ondřej	2004	LOTE	4:59.1 (52)	5:33.7 (48)	<b>10:32.8</b>	2:26.6
51.	16	VONDRAŠ Štěpán	2004	SKSV	5:10.8 (55)	5:41.7 (51)	<b>10:52.5</b>	2:46.3
52.	9	RYML Radek	2004	JJJD	4:27.3 (39)	6:29.1 (55)	<b>10:56.4</b>	2:50.2
53.	15	RETEK David	2004	TRUT	4:56.9 (51)	6:06.2 (53)	<b>11:03.1</b>	2:56.9
54.	1	MACHOLD Jakub	2004	LOTE	5:05.3 (54)	6:00.1 (52)	<b>11:05.4</b>	2:59.2
55.	6	KRAMÁR Patrik	2004	JJJD	5:00.9 (53)	6:10.0 (54)	<b>11:10.9</b>	3:04.7
DNS	17	SZOTKOWSKI David	2004	SKIM			nestartoval(a)	
DNS	54	JUŘÍK Marek	2004	FEJE			nestartoval(a)	

Výkonnostní třída    do času    do místa

I.	8:54.8	(13.)
II.	9:19.1	(25.)
III.	10:32.0	(49.)

Přihlášeno: 57    Startovalo: 55    Klasifikováno: 55    DNS: 2    DNF: 0    DSQ: 0

<b>Žáci starší 2005</b> <b>3 km klasicky</b> Start: 9:49:20      Konec: 10:15:56	<b>Informace o trati</b> Čís. homologace: ---- HD: ----      Kola: 2 x 1,5 km MC: ---- TC: ----	Počasí: oblačno 
--	---	---------------------

Poř.	Číslo	Jméno	Roč.	Klub	1,5 km	2. kolo	Čas	Ztráta
1.	115	ELIÁŠ David	2005	SOSY	3:56.2 (1)	4:33.9 (1)	<b>8:30.1</b>	
2.	112	HELLMICH Jonáš	2005	DULI	4:01.8 (3)	4:37.9 (2)	<b>8:39.7</b>	9.6
3.	111	ČERMÁK Ondřej	2005	JBCN	4:07.9 (5)	4:41.1 (3)	<b>8:49.0</b>	18.9
4.	114	VÁGNER Václav	2005	LOTE	4:00.9 (2)	4:56.4 (8)	<b>8:57.3</b>	27.2
5.	109	ŠTEFAN Jan	2005	STUD	4:08.4 (6)	4:50.2 (5)	<b>8:58.6</b>	28.5
6.	110	ŠILHA Ondřej	2005	SOSY	4:08.8 (7)	4:54.8 (7)	<b>9:03.6</b>	33.5
7.	103	SVOBODA Martin	2005	SKIJ	4:13.8 (9)	4:51.2 (6)	<b>9:05.0</b>	34.9
8.	113	VYSKOČIL David	2005	SKSV	4:15.7 (10)	4:49.8 (4)	<b>9:05.5</b>	35.4
9.	108	KOŠINA Tobiáš	2005	SNKV	4:06.6 (4)	4:59.2 (10)	<b>9:05.8</b>	35.7
10.	106	SÁZEL František	2005	RDRY	4:09.9 (8)	4:58.7 (9)	<b>9:08.6</b>	38.5
11.	67	SUCHARDA Tomáš	2005	SKIJ	4:16.7 (11)	5:07.4 (12)	<b>9:24.1</b>	54.0
12.	101	KOŽNAR Matěj	2005	SKIJ	4:27.6 (14)	5:08.5 (13)	<b>9:36.1</b>	1:06.0
13.	102	MACH Filip	2005	KBST	4:27.4 (12)	5:08.8 (14)	<b>9:36.2</b>	1:06.1
14.	104	STEINBACH Jakub	2005	SKSV	4:34.6 (20)	5:06.8 (11)	<b>9:41.4</b>	1:11.3
15.	105	ŠTENCL Ondřej	2005	DULI	4:32.7 (18)	5:20.9 (15)	<b>9:53.6</b>	1:23.5
16.	89	DUSIL Jakub	2005	SOSK	4:33.6 (19)	5:20.9 (15)	<b>9:54.5</b>	1:24.4
17.	81	KALÁŠEK Adam	2005	NMNM	4:29.2 (15)	5:27.0 (24)	<b>9:56.2</b>	1:26.1

03.03.2018 13:01:52

Data processing: info@sport-casomira.cz, http://sport-casomira.cz/

Strana 2 z 12

**Žáci starší 2005****3 km klasicky**

Start: 9:49:20

Konec: 10:15:56

**Informace o trati**

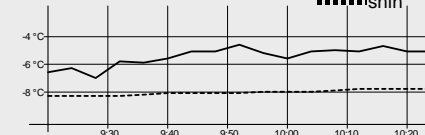
Čís. homologace: ----

HD: ----

Kola: 2 x 1,5 km

MC: ----

TC: ----

**Počasí: oblačno**

Poř.	Číslo	Jméno	Roč.	Klub	1,5 km	2. kolo	Čas	Ztráta
18.	98	VACEK Bertil	2005	SKSV	4:32.2 (17)	5:24.7 (21)	<b>9:56.9</b>	1:26.8
19.	107	ŠURÍK Jakub	2005	DULI	4:29.2 (15)	5:29.7 (25)	<b>9:58.9</b>	1:28.8
20.	100	BOUČEK Lukáš	2005	TRUT	4:35.0 (21)	5:24.1 (20)	<b>9:59.1</b>	1:29.0
21.	82	VALOUŠEK Matěj	2005	DULI	4:27.5 (13)	5:32.9 (29)	<b>10:00.4</b>	1:30.3
22.	85	STEHLÍK Šimon	2005	SCPL	4:36.6 (23)	5:25.6 (22)	<b>10:02.2</b>	1:32.1
23.	84	RÁDL Mikeš	2005	SNKV	4:36.5 (22)	5:26.7 (23)	<b>10:03.2</b>	1:33.1
24.	93	ŠIKOLA Michal	2005	JBCN	4:42.5 (28)	5:23.0 (17)	<b>10:05.5</b>	1:35.4
25.	94	BEČVÁŘ Jakub	2005	SKSK	4:44.9 (30)	5:24.0 (19)	<b>10:08.9</b>	1:38.8
26.	91	KOVÁČ Štěpán	2005	SNKV	4:45.6 (31)	5:23.5 (18)	<b>10:09.1</b>	1:39.0
27.	99	MEIER Jakub	2005	SPPO	4:36.6 (23)	5:33.1 (30)	<b>10:09.7</b>	1:39.6
28.	92	KŘIVOHLAVÝ Jakub	2005	LOTE	4:39.9 (26)	5:32.2 (26)	<b>10:12.1</b>	1:42.0
29.	95	HŘEBÍK Matyáš	2005	SKJA	4:40.7 (27)	5:32.8 (28)	<b>10:13.5</b>	1:43.4
30.	90	BÁRTA Barnabáš	2005	LSKL	4:42.6 (29)	5:33.4 (31)	<b>10:16.0</b>	1:45.9
31.	87	NOSEK František	2005	LSKL	4:47.5 (34)	5:32.4 (27)	<b>10:19.9</b>	1:49.8
32.	65	KAMARÁD Jan	2005	KBST	4:39.7 (25)	5:41.4 (38)	<b>10:21.1</b>	1:51.0
33.	88	TISCHLER Jan	2005	SKSV	4:47.4 (33)	5:35.3 (33)	<b>10:22.7</b>	1:52.6
34.	75	ŘEZNÍČEK Petr	2005	LSKL	4:48.8 (37)	5:34.4 (32)	<b>10:23.2</b>	1:53.1
35.	97	BRATRŠOVSKÝ Adam	2005	LSKL	4:47.2 (32)	5:37.6 (34)	<b>10:24.8</b>	1:54.7
36.	68	FIŠER Radek	2005	SPLE	4:48.6 (35)	5:39.1 (35)	<b>10:27.7</b>	1:57.6
37.	78	HES Kryštof Robert	2005	DULI	4:54.7 (40)	5:41.5 (39)	<b>10:36.2</b>	2:06.1
38.	96	ŠERCL Miroslav	2005	JBCN	4:48.6 (35)	5:48.8 (42)	<b>10:37.4</b>	2:07.3
39.	72	NOVÁK Hynek	2005	SKST	4:54.5 (39)	5:43.9 (40)	<b>10:38.4</b>	2:08.3
40.	61	JAROŠ Matěj	2005	SKRO	4:59.5 (42)	5:39.6 (36)	<b>10:39.1</b>	2:09.0
41.	80	KAMARÁD Vít	2005	SKSR	4:52.7 (38)	5:50.8 (43)	<b>10:43.5</b>	2:13.4
42.	79	ZEMÁNEK Matěj	2005	LSKL	5:06.6 (48)	5:39.8 (37)	<b>10:46.4</b>	2:16.3
43.	70	FRANZ Tadeáš	2005	KBST	4:59.7 (44)	5:48.6 (41)	<b>10:48.3</b>	2:18.2
44.	86	NESLÁDEK Petr	2005	TRUT	4:59.5 (42)	5:52.6 (44)	<b>10:52.1</b>	2:22.0
45.	74	DVOŘÁK Marek	2005	SASM	4:55.5 (41)	5:59.0 (46)	<b>10:54.5</b>	2:24.4
46.	76	URBAN Ondřej	2005	FEJE	5:04.4 (47)	5:59.0 (46)	<b>11:03.4</b>	2:33.3
47.	83	SÝKORA Vojtěch	2005	SCPL	5:02.8 (46)	6:01.1 (48)	<b>11:03.9</b>	2:33.8
48.	73	TŘASÁK Max	2005	LKAS	5:14.8 (49)	5:53.1 (45)	<b>11:07.9</b>	2:37.8
49.	64	PAŘÍZEK Petr	2005	ZDAS	5:00.3 (45)	6:23.0 (50)	<b>11:23.3</b>	2:53.2
50=	63	ČÍŽ Vojtěch	2005	SKIB	5:19.7 (51)	6:24.1 (51)	<b>11:43.8</b>	3:13.7
50=	71	HALAMA Tomáš	2005	SKJA	5:23.1 (52)	6:20.7 (49)	<b>11:43.8</b>	3:13.7
52.	66	LIPKA Filip	2005	SKRO	5:15.6 (50)	6:31.7 (53)	<b>11:47.3</b>	3:17.2
53.	77	JINDRA Vojtěch	2005	TRUT	5:28.9 (53)	6:26.6 (52)	<b>11:55.5</b>	3:25.4
54.	62	JANČAŘÍK Tomáš	2005	SKBR	5:54.6 (54)	7:33.9 (54)	<b>13:28.5</b>	4:58.4
55.	69	HROUDA Martin	2005	SASM	6:34.7 (55)	7:50.7 (55)	<b>14:25.4</b>	5:55.3

Výkonnostní třída do času do místa

I.	9:21.1	(10.)
II.	9:46.6	(14.)
III.	11:03.1	(45.)

Přihlášeno: 55

Startovalo: 55

Klasifikováno: 55

DNS: 0

DNF: 0

DSQ: 0

# Žákyně starší 2004

## 3 km klasicky

Start: 10:12:20

Konec: 10:40:01

### Informace o trati

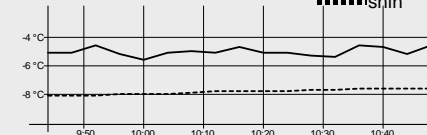
Čís. homologace: ----

HD: ---- Kola: 2 x 1,5 km

MC: ----

TC: ----

### Počasí: oblačno



Poř.	Číslo	Jméno	Roč.	Klub	1,5 km	2. kolo	Čas	Ztráta
1.	257	PAULUSOVÁ Lucie	2004	SKIJ	4:01.7 (1)	4:58.3 (3)	9:00.0	
2.	256	KOLOVRATOVÁ Adéla	2004	SNKV	4:12.6 (3)	4:56.1 (1)	9:08.7	8.7
3.	253	LEBLOCHOVÁ Jana	2004	TRUT	4:13.6 (4)	5:01.9 (5)	9:15.5	15.5
4.	244	ČERVENKOVÁ Kateřina	2004	SOSY	4:21.0 (14)	4:56.5 (2)	9:17.5	17.5
5.	251	ČERVENKOVÁ Denisa	2004	SOSY	4:18.7 (7)	4:59.8 (4)	9:18.5	18.5
6.	252	PŮBALOVÁ Nela	2004	DULI	4:11.1 (2)	5:07.6 (8)	9:18.7	18.7
7.	254	BAJŽÍKOVÁ Anna	2004	SKVM	4:19.9 (10)	5:04.9 (7)	9:24.8	24.8
8.	247	DOLEŽALOVÁ Diana	2004	SCPL	4:22.3 (15)	5:04.1 (6)	9:26.4	26.4
9.	238	KOČANDRLOVÁ Adéla	2004	SCPL	4:19.4 (8)	5:07.7 (9)	9:27.1	27.1
10.	245	HORÁČKOVÁ Lucie	2004	SKIJ	4:18.1 (6)	5:09.3 (12)	9:27.4	27.4
11.	242	PLNÁ Natálie	2004	BKLM	4:20.1 (11)	5:08.5 (10)	9:28.6	28.6
12.	232	ŽILINSKÁ Nela	2004	LOTE	4:24.3 (19)	5:08.7 (11)	9:33.0	33.0
13.	246	BRUNÁTOVÁ Denisa	2004	SCPL	4:22.5 (16)	5:11.1 (13)	9:33.6	33.6
14.	237	MIČKEROVÁ Michaela	2004	FEJE	4:23.8 (18)	5:12.1 (14)	9:35.9	35.9
15.	249	DVORSKÁ Karolína	2004	DULI	4:20.2 (12)	5:17.7 (20)	9:37.9	37.9
16.	250	SRNSKÁ Patricie	2004	NMNM	4:17.3 (5)	5:21.0 (25)	9:38.3	38.3
17.	255	JEŽKOVÁ Matilda	2004	DULI	4:20.5 (13)	5:20.3 (24)	9:40.8	40.8
18.	239	KULHÁNKOVÁ Anna	2004	SPVR	4:26.1 (21)	5:15.7 (17)	9:41.8	41.8
19.	240	KOLENATÁ Ema	2004	SNKV	4:27.1 (22)	5:16.0 (19)	9:43.1	43.1
20.	236	ANDRÝSKOVÁ Renáta	2004	RDRY	4:23.1 (17)	5:20.1 (23)	9:43.2	43.2
21.	235	HABLE Diana	2004	JBCN	4:29.8 (26)	5:15.7 (17)	9:45.5	45.5
22.	241	NOVÁKOVÁ Anna	2004	SNKV	4:33.0 (27)	5:13.0 (15)	9:46.0	46.0
23.	231	KUČEROVÁ Petra	2004	KKHL	4:28.3 (24)	5:19.1 (22)	9:47.4	47.4
24.	226	WALCHETSEDEROVÁ Linda	2004	LKAS	4:35.5 (29)	5:13.2 (16)	9:48.7	48.7
25.	248	ŠULCOVÁ Rozálie	2004	SKIJ	4:19.4 (8)	5:32.7 (33)	9:52.1	52.1
26.	229	LÁZNIČKOVÁ Kateřina	2004	LOTE	4:25.2 (20)	5:27.1 (28)	9:52.3	52.3
27.	230	NOVÁČKOVÁ Johana	2004	SNKV	4:36.7 (31)	5:18.4 (21)	9:55.1	55.1
28.	227	DVOŘÁKOVÁ Karla	2004	SNKV	4:35.6 (30)	5:26.9 (27)	10:02.5	1:02.5
29.	243	BUĎÁRKOVÁ Tereza	2004	SKIJ	4:27.9 (23)	5:36.2 (36)	10:04.1	1:04.1
30.	233	DUBSKÁ Barbora	2004	JBCN	4:37.9 (32)	5:27.5 (30)	10:05.4	1:05.4
31.	234	STŘEŠŇÁKOVÁ Veronika	2004	NMNM	4:33.1 (28)	5:33.3 (35)	10:06.4	1:06.4
32.	224	PALÁNOVÁ Anežka	2004	JBCN	4:38.0 (33)	5:29.4 (31)	10:07.4	1:07.4
33.	225	KUBÍČKOVÁ Zuzana	2004	SKSK	4:42.2 (35)	5:26.6 (26)	10:08.8	1:08.8
34.	223	ŠMEJKALOVÁ Viktorie	2004	SNKV	4:29.4 (25)	5:40.4 (39)	10:09.8	1:09.8
35.	228	CVRČKOVÁ Ines	2004	JBCN	4:45.5 (37)	5:27.3 (29)	10:12.8	1:12.8
36.	222	JINDRÁKOVÁ Nikola	2004	LKAS	4:47.6 (38)	5:32.3 (32)	10:19.9	1:19.9
37.	217	PLECHÁČOVÁ Barbora	2004	TRUT	4:43.2 (36)	5:40.9 (40)	10:24.1	1:24.1
38.	202	SRNSKÁ Eliška	2004	ZDAS	4:51.3 (41)	5:32.9 (34)	10:24.2	1:24.2
39.	212	BENEŠOVÁ Anna	2004	SASM	4:49.9 (40)	5:38.6 (37)	10:28.5	1:28.5
40.	220	KOSTKOVÁ Alena	2004	DULI	4:40.2 (34)	5:52.2 (45)	10:32.4	1:32.4
41.	215	BROŽKOVÁ Denisa	2004	SKIJ	4:53.7 (43)	5:39.7 (38)	10:33.4	1:33.4
42.	201	KÁNSKÁ Lucie	2004	SPLE	4:52.2 (42)	5:44.9 (41)	10:37.1	1:37.1
43.	207	GROSSMANNOVÁ Klára	2004	SPLE	5:01.0 (48)	5:49.2 (42)	10:50.2	1:50.2
44.	219	BLÁHOVÁ Lucie	2004	BAOS	5:01.1 (49)	5:50.2 (43)	10:51.3	1:51.3
45.	216	VYHLÍDKOVÁ Sára	2004	LSKL	5:00.0 (46)	5:57.9 (46)	10:57.9	1:57.9
46.	221	NIKODÝMOVÁ Nikola	2004	SOSK	5:00.0 (46)	5:58.3 (47)	10:58.3	1:58.3
47.	211	SVOBODOVÁ Kateřina	2004	SKSR	4:49.8 (39)	6:14.9 (51)	11:04.7	2:04.7
48.	213	BUREŠOVÁ Aneta	2004	TRUT	5:06.5 (50)	5:59.6 (48)	11:06.1	2:06.1
49.	214	BROŽKOVÁ Kateřina	2004	SOSK	4:59.5 (45)	6:06.8 (49)	11:06.3	2:06.3
50.	210	KRÁKOROVÁ Eva	2004	TRUT	5:15.7 (52)	5:50.9 (44)	11:06.6	2:06.6

03.03.2018 13:01:53

Data processing: info@sport-casomira.cz, http://sport-casomira.cz/

Strana 4 z 12

<b>Žákyně starší 2004</b> <b>3 km klasicky</b> Start: 10:12:20      Konec: 10:40:01	<b>Informace o trati</b> Čís. homologace: ---- HD: ----      Kola: 2 x 1,5 km MC: ---- TC: ----	Počasí: oblačno 
---	---	---------------------

Poř.	Číslo	Jméno	Roč.	Klub	1,5 km	2. kolo	Čas	Ztráta
51.	218	ŠVEHLOVÁ Patricie	2004	LOTE	4:57.5 (44)	6:12.3 (50)	11:09.8	2:09.8
52.	209	KUBEČKOVÁ Vendula	2004	BKLM	5:10.6 (51)	6:26.3 (52)	11:36.9	2:36.9
53.	204	BAŠIČOVÁ Adéla	2004	FEJE	5:20.0 (54)	6:43.2 (55)	12:03.2	3:03.2
54.	203	PODZIMKOVÁ Eliška	2004	LSKL	5:17.1 (53)	6:49.9 (56)	12:07.0	3:07.0
55.	206	ČISAŘOVÁ Markéta	2004	KBST	5:34.0 (55)	6:40.9 (53)	12:14.9	3:14.9
56.	208	NOVOTNÁ Eliška	2004	SASM	5:42.0 (56)	6:41.5 (54)	12:23.5	3:23.5
DNS	205	ŠTVERÁČKOVÁ Adéla	2004	NMNM			nestartoval(a)	

Výkonnostní třída    do času    do místa

I.      9:54.0    (26.)

II.     10:20.9    (36.)

III.    11:42.0    (52.)

Přihlášeno: 57	Startovalo: 56	Klasifikováno: 56	DNS: 1	DNF: 0	DSQ: 0
----------------	----------------	-------------------	--------	--------	--------

<b>Žákyně starší 2005</b> <b>3 km klasicky</b> Start: 10:31:20      Konec: 11:02:27	<b>Informace o trati</b> Čís. homologace: ---- HD: ----      Kola: 2 x 1,5 km MC: ---- TC: ----	Počasí: oblačno 
---	---	---------------------

Poř.	Číslo	Jméno	Roč.	Klub	1,5 km	2. kolo	Čas	Ztráta
1.	68	RANDÁKOVÁ Hana	2005	SOSY	4:02.5 (1)	4:45.0 (1)	8:47.5	
2.	67	ŠTEFANOVÁ Markéta	2005	STUD	4:08.1 (2)	4:50.9 (2)	8:59.0	11.5
3.	61	STŘELEČKOVÁ Martina	2005	DULI	4:11.1 (3)	5:04.7 (3)	9:15.8	28.3
4.	65	RADOVÁ Daniela	2005	SKSV	4:15.3 (5)	5:05.7 (4)	9:21.0	33.5
5.	66	CENKOVÁ Ema	2005	FEJE	4:14.2 (4)	5:07.5 (5)	9:21.7	34.2
6.	57	NOVOTNÁ Tereza	2005	SPVR	4:19.9 (6)	5:12.4 (7)	9:32.3	44.8
7.	62	SLOVÁKOVÁ Klára	2005	RDRY	4:22.2 (9)	5:10.8 (6)	9:33.0	45.5
8.	13	MARKOVÁ Nikola	2005	SPLA	4:19.9 (6)	5:16.1 (11)	9:36.0	48.5
9.	58	VITVAROVÁ Klára	2005	SKJA	4:25.8 (12)	5:14.3 (9)	9:40.1	52.6
10.	63	TŮMOVÁ Lucie	2005	JBCN	4:24.0 (10)	5:17.0 (15)	9:41.0	53.5
11.	47	KOUŘILOVÁ Ema	2005	FEJE	4:25.6 (11)	5:16.0 (10)	9:41.6	54.1
12.	52	TUŠLOVÁ Agáta	2005	SOSY	4:27.4 (14)	5:16.5 (14)	9:43.9	56.4
13.	51	TOMÁŠKOVÁ Daniela	2005	SPVR	4:34.0 (18)	5:14.2 (8)	9:48.2	1:00.7
14.	56	ZATLOUKALOVÁ Linda	2005	SNKV	4:32.9 (17)	5:16.1 (11)	9:49.0	1:01.5
15.	10	CIKÁNKOVÁ Anita Klára	2005	KBST	4:21.9 (8)	5:30.4 (21)	9:52.3	1:04.8
16.	53	LENGYELOVÁ Klára	2005	TJSE	4:37.7 (23)	5:16.3 (13)	9:54.0	1:06.5
17.	46	MĚCHUROVÁ Zuzana	2005	RAVY	4:36.8 (22)	5:18.0 (16)	9:54.8	1:07.3
18.	48	HARAKALOVÁ Kateřina	2005	SNKV	4:31.9 (16)	5:25.6 (19)	9:57.5	1:10.0
19.	44	BAJČÍKOVÁ Anna	2005	SKVM	4:35.1 (20)	5:24.8 (18)	9:59.9	1:12.4
20.	60	BUŠTOVÁ Linda	2005	HSKB	4:28.1 (15)	5:32.6 (25)	10:00.7	1:13.2
21.	64	MRAČKOVÁ Lucie	2005	TRUT	4:26.0 (13)	5:37.0 (27)	10:03.0	1:15.5
22.	54	KARBANOVÁ Karolína	2005	JBCN	4:35.6 (21)	5:28.6 (20)	10:04.2	1:16.7
23.	40	ČADKOVÁ Agáta	2005	LOTE	4:34.6 (19)	5:31.8 (23)	10:06.4	1:18.9
24.	50	BOUROVÁ Zuzana	2005	STUD	4:50.8 (37)	5:22.5 (17)	10:13.3	1:25.8
25.	12	KUBÍČKOVÁ Zuzana	2005	SPLA	4:43.2 (26)	5:32.0 (24)	10:15.2	1:27.7
26.	41	SZOTKOWSKA Małgorzata	2005	DLOM	4:51.3 (38)	5:31.2 (22)	10:22.5	1:35.0
27.	36	NÁROVCOVÁ Monika	2005	SKSV	4:42.5 (25)	5:40.3 (28)	10:22.8	1:35.3
28.	45	KAIFEROVÁ Iva	2005	SOSY	4:48.2 (33)	5:35.4 (26)	10:23.6	1:36.1
29.	37	KORYTÁŘOVÁ Ema	2005	FEJE	4:43.2 (26)	5:43.6 (30)	10:26.8	1:39.3
30.	59	BÍMANOVÁ Eliška	2005	TRUT	4:47.1 (31)	5:40.5 (29)	10:27.6	1:40.1

03.03.2018 13:01:53

Data processing: info@sport-casomira.cz, http://sport-casomira.cz/

Strana 5 z 12

# Žákyně starší 2005

## 3 km klasicky

Start: 10:31:20

Konec: 11:02:27

### Informace o trati

Čís. homologace: ----

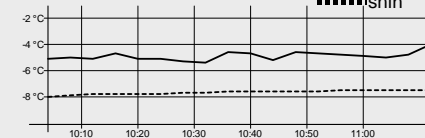
HD: ----

Kola: 2 x 1,5 km

MC: ----

TC: ----

### Počasí: oblačno



Poř.	Číslo	Jméno	Roč.	Klub	1,5 km	2. kolo	Čas	Ztráta
31.	42	SLÁMOVÁ Lenka	2005	NMNM	4:38.7 (24)	5:51.3 (36)	10:30.0	1:42.5
32=	34	LEHKÁ Zora	2005	JBCN	4:45.9 (29)	5:45.0 (31)	10:30.9	1:43.4
32=	43	PETERKOVÁ Eliška	2005	SPVR	4:45.6 (28)	5:45.3 (33)	10:30.9	1:43.4
34.	32	NAROVCOVÁ Beata	2005	SKSV	4:50.3 (35)	5:49.6 (35)	10:39.9	1:52.4
35.	5	KUBÍČKOVÁ Adéla	2005	SPLE	4:50.2 (34)	5:51.8 (37)	10:42.0	1:54.5
36=	4	HALBERŠTATOVÁ Sára	2005	SPLE	4:53.0 (39)	5:49.3 (34)	10:42.3	1:54.8
36=	49	ĎOUBALÍKOVÁ Adéla	2005	CSKV	4:46.8 (30)	5:55.5 (39)	10:42.3	1:54.8
38.	38	HARCUBOVÁ Martina	2005	TJTA	4:59.3 (45)	5:45.1 (32)	10:44.4	1:56.9
39.	3	HORÁKOVSKÁ Adéla	2005	NMNM	4:56.7 (41)	5:55.7 (40)	10:52.4	2:04.9
40.	23	BEZUŠKOVÁ Leontýna	2005	SPPO	4:59.0 (44)	5:54.4 (38)	10:53.4	2:05.9
41.	15	ŠULCOVÁ Sára	2005	SKIJ	4:50.3 (35)	6:04.8 (48)	10:55.1	2:07.6
42.	30	MACOUNOVÁ Amálie	2005	SKIJ	4:48.0 (32)	6:07.5 (49)	10:55.5	2:08.0
43.	25	JOHNOVÁ Tereza	2005	SPPO	4:56.8 (42)	5:59.6 (45)	10:56.4	2:08.9
44.	7	KUNSTMÜLLEROVÁ Tereza	2005	NMNM	5:01.3 (48)	5:57.6 (42)	10:58.9	2:11.4
45.	27	KLIEROVÁ Kristýna	2005	SKIJ	5:01.3 (48)	5:57.9 (43)	10:59.2	2:11.7
46.	39	HÜBNEROVÁ Karolína	2005	SOSK	4:57.2 (43)	6:02.1 (46)	10:59.3	2:11.8
47.	35	KRYTINÁŘOVÁ Aneta	2005	JBCN	5:05.3 (51)	5:56.1 (41)	11:01.4	2:13.9
48.	18	MILERSKÁ Anna	2005	SKIM	5:00.9 (47)	6:03.0 (47)	11:03.9	2:16.4
49.	28	JELENOVÁ Tereza	2005	SKSK	4:53.3 (40)	6:10.8 (51)	11:04.1	2:16.6
50.	31	PEŘINOVÁ Zuzana	2005	SNKV	5:07.4 (52)	5:58.2 (44)	11:05.6	2:18.1
51.	26	FICHTNEROVÁ Adéla	2005	SOSK	4:59.5 (46)	6:07.8 (50)	11:07.3	2:19.8
52.	8	PILNÁ Eliška	2005	KKHL	5:04.6 (50)	6:17.3 (52)	11:21.9	2:34.4
53.	20	CHRÁSTOVÁ Magdaléna	2005	STUD	5:08.9 (53)	6:22.8 (54)	11:31.7	2:44.2
54.	33	KUBÍNKOVÁ Klára	2005	BAOS	5:14.2 (54)	6:20.6 (53)	11:34.8	2:47.3
55.	24	STOLÍNOVÁ Doubravka	2005	TRUT	5:15.6 (55)	6:23.8 (55)	11:39.4	2:51.9
56.	22	VLASÁKOVÁ Tereza	2005	SKST	5:23.9 (58)	6:25.7 (56)	11:49.6	3:02.1
57.	21	KALINOVÁ Tereza	2005	DULI	5:23.2 (57)	6:28.6 (57)	11:51.8	3:04.3
58.	17	STEJSKALOVÁ Michaela	2005	FEJE	5:21.8 (56)	6:33.2 (59)	11:55.0	3:07.5
59.	6	VENOUŠOVÁ Terezie	2005	FSMB	5:26.4 (60)	6:31.1 (58)	11:57.5	3:10.0
60.	19	MIKÉZOVÁ Nikola	2005	SOSK	5:24.2 (59)	6:35.6 (61)	11:59.8	3:12.3
61.	11	SULZBACHEROVÁ Martina	2005	SPPO	5:37.5 (64)	6:34.3 (60)	12:11.8	3:24.3
62.	9	OBERMAJEROVÁ Monika	2005	SKIB	5:27.6 (61)	6:49.7 (62)	12:17.3	3:29.8
63.	1	POUPALOVÁ Jolana	2005	NMNM	5:32.5 (62)	6:53.4 (63)	12:25.9	3:38.4
64.	14	MIHULKOVÁ Markéta	2005	SKRO	5:36.0 (63)	6:54.9 (64)	12:30.9	3:43.4
65.	2	SÁBLÍKOVÁ Aneta	2005	ZDAS	5:42.2 (65)	7:00.3 (65)	12:42.5	3:55.0
66.	16	PRAŽANOVÁ Julie	2005	SKBR	6:00.1 (66)	7:08.8 (66)	13:08.9	4:21.4
DNS	29	DUBSKÁ Lucie	2005	SOSK			nestartoval(a)	
DNS	55	ŠTUDLAROVÁ Zuzana	2005	SNKV			nestartoval(a)	

Výkonnostní třída do času do místa

I.	9:40.2	(9.)
II.	10:06.6	(23.)
III.	11:25.7	(52.)

Přihlášeno: 68

Startovalo: 66

Klasifikováno: 66

DNS: 2

DNF: 0

DSQ: 0

**Žáci mladší 2006****2 km klasicky**

Start: 11:05:20

Konec: 11:32:10

**Informace o trati**

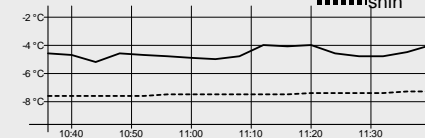
Čís. homologace: ----

HD: ----

Kola: 1 x 2 km

MC: ----

TC: ----

**Počasí: oblačno**

Poř.	Číslo	Jméno	Roč.	Klub	Čas	Ztráta
1.	8	BOUŠKA Jakub	2006	SOSY SKI Sokol Stachy	5:29.3	
2.	6	SMEJKAL Adam	2006	JBCN Ski klub Jablonec nad Nisou	5:39.7	10.4
3.	45	SALABA Jakub	2006	SKIJ ČKS SKI Jilemnice	5:42.5	13.2
4.	27	ANTOŠ Lukáš	2006	INDC individuální	5:44.5	15.2
5.	55	PLECHÁČ Patrik	2006	SKIJ ČKS SKI Jilemnice	5:44.9	15.6
6.	48	DUFEK Jan	2006	JBCN Ski klub Jablonec nad Nisou	5:50.8	21.5
7.	32	SVOBODA Antonín	2006	SCPL Sport Club Plzeň	6:01.3	32.0
8.	44	MÍKA Albert	2006	JBCN Ski klub Jablonec nad Nisou	6:01.5	32.2
9.	5	JUNGWIRTH František	2006	DULI TJ Dukla Liberec	6:02.7	33.4
10.	61	HLOUŠEK Filip	2006	SOSK TJ Sokol Skuhrov	6:04.4	35.1
11.	62	FALTÝNEK Jan	2006	NMNM SK Nové Město na Moravě	6:10.0	40.7
12.	43	NOVOTNÝ Václav	2006	DULI TJ Dukla Liberec	6:10.5	41.2
13.	12	LAJDAR Adam	2006	JBCN Ski klub Jablonec nad Nisou	6:11.2	41.9
14.	33	PEŠINA Jan	2006	SPPO SKI Police nad Metují, z.s.	6:11.5	42.2
15.	19	SIMBARTL Eduard	2006	SPVR TJ Spartak Vrchlabí	6:11.7	42.4
16.	47	ČAPEK Otakar	2006	SKJA SKI Janov - Bedřichov	6:12.6	43.3
17.	17	ČAPEK Theodor	2006	SKJA SKI Janov - Bedřichov	6:12.7	43.4
18.	51	ŠMEJKAL Robert	2006	SNKV LK Slovan Karlovy Vary	6:12.8	43.5
19.	4	KANTOR Damian	2006	DLOM TJ Dolní Lomná	6:12.9	43.6
20.	54	ŘEHOŘ Šimon	2006	JBCN Ski klub Jablonec nad Nisou	6:13.9	44.6
21.	18	KOTZ Mikuláš	2006	LOTE Lokomotiva Teplice	6:17.9	48.6
22.	2	SAUER Štěpán	2006	LKAS Lyžařský klub Jasan Aš	6:18.4	49.1
23.	53	VERNER Ondřej	2006	SKSK Wikov SKI Skuhrov nad Bělou	6:18.8	49.5
24.	34	SÍČ Alexandr	2006	TRUT Olfín Car Ski Team Trutnov	6:20.4	51.1
25.	37	HABÁN Oliver	2006	DULI TJ Dukla Liberec	6:21.7	52.4
26.	50	BÖHM Jan	2006	SKSV Fischer Ski klub Šumava Vimperk	6:22.5	53.2
27.	46	MATOULEK Jiří	2006	TRUT Olfín Car Ski Team Trutnov	6:22.8	53.5
28.	38	KRUL Michal	2006	SNKV LK Slovan Karlovy Vary	6:23.3	54.0
29.	52	MAIRICH Filip	2006	JBCN Ski klub Jablonec nad Nisou	6:24.0	54.7
30.	28	PAVLICA Vojtěch	2006	SSKR ŠSK Rožnov p. Radhoštěm	6:25.0	55.7
31.	36	BARVÍNEK Daniel	2006	SPLE TJ Spartak Letohrad	6:27.9	58.6
32=	26	KULHÁNEK Jáchym	2006	SNKV LK Slovan Karlovy Vary	6:30.9	1:01.6
32=	40	SUCHODOL Štěpán	2006	SPLE TJ Spartak Letohrad	6:30.9	1:01.6
34.	60	HOLKA Matěj	2006	LOTE Lokomotiva Teplice	6:31.3	1:02.0
35.	56	TUHÁČEK Pavel	2006	SKSV Fischer Ski klub Šumava Vimperk	6:35.1	1:05.8
36.	16	VELECKÝ Kryštof	2006	DULI TJ Dukla Liberec	6:35.3	1:06.0
37.	29	VYSKOČIL Jan	2006	SNKV LK Slovan Karlovy Vary	6:36.5	1:07.2
38.	39	NAVRÁTIL Štěpán	2006	SPPO SKI Police nad Metují, z.s.	6:46.1	1:16.8
39.	58	ANDRŠ Matěj	2006	RAVY TJ Radon Vysoká Pec	6:48.8	1:19.5
40.	41	VOLF Marek	2006	KKHL Klub klasického lyžování Hlinsko	6:54.2	1:24.9
41.	49	BROŽ Adam	2006	DULI TJ Dukla Liberec	6:54.6	1:25.3
42.	20	POUL Kryštof	2006	ZDAS TJ ŽĐAS Žďár nad Sázavou	6:55.1	1:25.8
43.	10	MENOŠEK Matyáš	2006	SPVR TJ Spartak Vrchlabí	6:59.3	1:30.0
44.	35	KAISER Matěj	2006	LOTE Lokomotiva Teplice	7:01.0	1:31.7
45.	23	DUBSKÝ Štěpán	2006	SOSK TJ Sokol Skuhrov	7:04.0	1:34.7
46.	1	ŠIMURDA Matěj	2006	UKPL USK CS Plzeň	7:04.1	1:34.8
47.	57	HLAVICA Jaromír	2006	SKVM Ski klub Valašské Meziříčí	7:05.4	1:36.1
48.	31	KOŠÍK Filip	2006	NMNM SK Nové Město na Moravě	7:05.6	1:36.3
49.	13	MATUŠÍK Matyáš	2006	SSKR ŠSK Rožnov p. Radhoštěm	7:07.5	1:38.2
50.	42	KAZDA Filip	2006	DULI TJ Dukla Liberec	7:19.3	1:50.0

03.03.2018 13:01:54

Data processing: info@sport-casomira.cz, http://sport-casomira.cz/

Strana 7 z 12

**Žáci mladší 2006****2 km klasicky**

Start: 11:05:20

Konec: 11:32:10

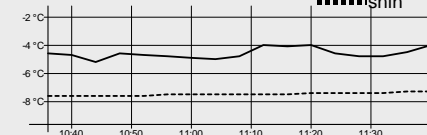
**Informace o trati**

Čís. homologace: ----

HD: ---- Kola: 1 x 2 km

MC: ----

TC: ----

**Počasí: oblačno**

Poř.	Číslo	Jméno	Roč.	Klub	Čas	Ztráta
51.	11	HOLUBEC František	2006	HSKB Hančův sportovní klub Benecko	7:29.9	2:00.6
52.	14	LINHART Charles	2006	BAOS TJ Baník Osek	7:30.7	2:01.4
53.	59	KOZÁK Matěj	2006	SCPL Sport Club Plzeň	7:31.0	2:01.7
54.	7	KAWULOK Radek	2006	SKIM SKI Mosty	7:33.0	2:03.7
55.	9	HŘÍBAL Marek	2006	SKRO SK Rover Praha	7:39.2	2:09.9
56.	25	ZLESÁK Matyáš	2006	SKRO SK Rover Praha	7:40.8	2:11.5
57.	15	KOŠÍK David	2006	NMNM SK Nové Město na Moravě	7:44.8	2:15.5
58.	3	BRAND Kryštof	2006	SKST Ski klub Strakonice	8:07.7	2:38.4
59.	21	BAHNER Zdeněk	2006	SKVM Ski klub Valašské Meziříčí	8:41.2	3:11.9
60.	30	HROUDA David	2006	SASM Sportovní akademie Špindlerův Ml	10:28.2	4:58.9
DNS	22	KULHÁNEK Lukáš	2006	SPVR TJ Spartak Vrchlabí	nestartoval(a)	
DNS	24	SUCHÁNEK Brian Martin	2006	KBST Klub biatlonu Střelka Brno	nestartoval(a)	

Výkonnostní třída do času do místa

I.	6:02.2	(8.)
II.	6:18.6	(22.)
III.	7:08.0	(49.)

Přihlášeno: 62

Startovalo: 60

Klasifikováno: 60

DNS: 2

DNF: 0

DSQ: 0

**Žáci mladší 2007****2 km klasicky**

Start: 11:26:20

Konec: 11:53:35

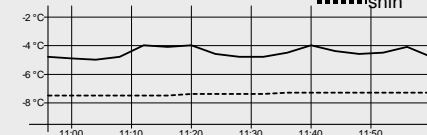
**Informace o trati**

Čís. homologace: ----

HD: ---- Kola: 1 x 2 km

MC: ----

TC: ----

**Počasí: oblačno**

Poř.	Číslo	Jméno	Roč.	Klub	Čas	Ztráta
1.	98	CENEK Tomáš	2007	FEJE FENIX SKI TEAM Jeseník	5:38.2	
2.	107	ŘEZÁČ Aleš	2007	JBCN Ski klub Jablonec nad Nisou	5:43.6	5.4
3.	87	KROUPA Lukáš	2007	SKIJ ČKS SKI Jilemnice	5:59.7	21.5
4.	115	STEINBACH Hynek	2007	SKSV Fischer Ski klub Šumava Vimperk	6:01.0	22.8
5.	129	VONDRAŠ Petr	2007	SKSV Fischer Ski klub Šumava Vimperk	6:09.8	31.6
6.	101	PEKÁREK Tomáš	2007	LSKL LSK Lomnice n.P.	6:10.9	32.7
7.	113	GAŠEK Šimon	2007	SNKV LK Slovan Karlovy Vary	6:17.4	39.2
8.	122	MÁLEK Michael	2007	SPLE TJ Spartak Letohrad	6:17.7	39.5
9.	78	HARVEY Oliver	2007	NMNM SK Nové Město na Moravě	6:23.4	45.2
10.	103	BENDA Vojtěch	2007	JBCN Ski klub Jablonec nad Nisou	6:23.6	45.4
11.	95	HYXA Jan	2007	DULI TJ Dukla Liberec	6:24.0	45.8
12.	111	SCHILTE Filip	2007	TJSE TJ Semily	6:25.9	47.7
13.	74	BAUER David	2007	SNKV LK Slovan Karlovy Vary	6:26.9	48.7
14.	132	ČERNOCH Oskar	2007	FEJE FENIX SKI TEAM Jeseník	6:28.6	50.4
15.	92	DUTKA Ondřej	2007	JBCN Ski klub Jablonec nad Nisou	6:28.9	50.7
16.	105	PÁVEK Lukáš	2007	DULI TJ Dukla Liberec	6:30.3	52.1
17.	97	ÖBERMAJER Matěj	2007	SKIBI Akademie Valašské Meziříčí	6:31.2	53.0
18.	93	SÁZEL Marek	2007	RDRY Ski klub RD Rýmařov	6:33.1	54.9
19.	133	ŠVARC Michal	2007	SOSY SKI Sokol Stachy	6:33.2	55.0
20.	94	MARAS Matěj	2007	TJSE TJ Semily	6:35.7	57.5
21.	119	PUČELÍK Štěpán	2007	DULI TJ Dukla Liberec	6:40.1	1:01.9
22.	125	SASKA Lukáš	2007	SKJA SKI Janov - Bedřichov	6:40.7	1:02.5
23.	108	LEMPERA Dan	2007	NMNM SK Nové Město na Moravě	6:46.2	1:08.0
24.	102	NESLÁDEK Tomáš	2007	TRUT Olfín Car Ski Team Trutnov	6:51.8	1:13.6
25.	131	JAKSCH Kryštof	2007	DULI TJ Dukla Liberec	6:54.2	1:16.0

03.03.2018 13:01:54

Data processing: info@sport-casomira.cz, http://sport-casomira.cz/

Strana 8 z 12



**Žáci mladší 2007****2 km klasicky**

Start: 11:26:20

Konec: 11:53:35

**Informace o trati**

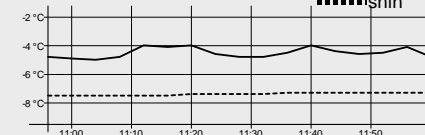
Čís. homologace: ----

HD: ----

Kola: 1 x 2 km

MC: ----

TC: ----

**Počasí: oblačno**

Poř.	Číslo	Jméno	Roč.	Klub	Čas	Ztráta
26.	127	KŘEPELA Jan	2007	SKSK Wikov SKI Skuhrov nad Bělou	6:55.5	1:17.3
27.	120	DOLEČEK Přemysl	2007	SPLE TJ Spartak Letohrad	6:55.7	1:17.5
28.	77	KOŇAŘÍK Vojtěch	2007	ZDAS TJ ŽĐAS Žďár nad Sázavou	6:56.2	1:18.0
29.	104	MEČÍŘ Vojtěch	2007	DULI TJ Dukla Liberec	6:56.4	1:18.2
30=	86	KALA Martin	2007	SKBR SK SKOL Brno	6:57.4	1:19.2
30=	118	MACHOLD Matěj	2007	LOTE Lokomotiva Teplice	6:57.4	1:19.2
32.	73	ČERVINKA Adam	2007	NMNM SK Nové Město na Moravě	6:58.4	1:20.2
33.	100	HRON Vilém	2007	SPVR TJ Spartak Vrchlabí	6:58.5	1:20.3
34.	81	FRYBLÍK Matěj	2007	RDRY Ski klub RD Rýmařov	7:01.4	1:23.2
35.	124	MILERSKI Jan	2007	SKIM SKI Mosty	7:02.0	1:23.8
36.	89	CIKÁNEK Šimon	2007	KBST Klub biatlonu Střelka Brno	7:03.7	1:25.5
37.	72	DECKER Matouš	2007	SCPL Sport Club Plzeň	7:04.8	1:26.6
38.	79	KŘÍŽ Matěj	2007	RAVY TJ Radon Vysoká Pec	7:06.6	1:28.4
39.	114	ENDRYCH Matěj	2007	DULI TJ Dukla Liberec	7:07.0	1:28.8
40.	109	FANTÍK David	2007	HSKB Hančův sportovní klub Benecko	7:07.6	1:29.4
41=	96	BOŘIL David	2007	ZDAS TJ ŽĐAS Žďár nad Sázavou	7:16.2	1:38.0
41=	110	MITTERWALD Patrik	2007	SPPO SKI Police nad Metují, z.s.	7:16.2	1:38.0
43.	106	SUCHODOL Ondřej	2007	SPLE TJ Spartak Letohrad	7:17.8	1:39.6
44.	121	DIAZ Matyas	2007	HSKB Hančův sportovní klub Benecko	7:21.8	1:43.6
45.	128	POUL Jáchym	2007	ZDAS TJ ŽĐAS Žďár nad Sázavou	7:24.6	1:46.4
46.	88	HLISNÍK Jan	2007	LOTE Lokomotiva Teplice	7:32.0	1:53.8
47.	99	JAHODA Adam	2007	BAOS TJ Baník Osek	7:34.2	1:56.0
48.	84	HOJDEKR Tomáš	2007	SOSY SKI Sokol Stachy	7:35.1	1:56.9
49.	130	VIČAN Jiří	2007	SKVM Ski klub Valašské Meziříčí	7:35.4	1:57.2
50.	80	MACH Lukáš	2007	KBST Klub biatlonu Střelka Brno	7:35.6	1:57.4
51.	91	ŠVÁCHA Matěj	2007	BAOS TJ Baník Osek	7:37.1	1:58.9
52.	76	ZAJÍČEK Petr	2007	KBST Klub biatlonu Střelka Brno	7:39.4	2:01.2
53.	75	SIKORA Daniel	2007	DLOM TJ Dolní Lomná	7:41.6	2:03.4
54.	71	SEIDL Tomáš	2007	CSKV Český ski klub Vysoké nad Jizero	7:43.3	2:05.1
55.	83	JOCHYMEK Lukáš	2007	DLOM TJ Dolní Lomná	7:44.8	2:06.6
56.	85	KLÍMA Matěj	2007	ZDAS TJ ŽĐAS Žďár nad Sázavou	7:46.0	2:07.8
57.	82	SAVICKÝ Martin	2007	DULI TJ Dukla Liberec	7:48.0	2:09.8
58.	90	DLOUHÝ Martin	2007	LSKL LSK Lomnice n.P.	7:48.1	2:09.9
59.	112	ČÍŽ Jan	2007	SKIB SKIBI Akademie Valašské Meziříč	7:50.9	2:12.7
60.	116	SÝKORA Štěpán	2007	UKPL USK CS Plzeň	7:59.9	2:21.7
61.	126	TOMANEK Max	2007	DLOM TJ Dolní Lomná	8:21.8	2:43.6
62.	117	KUČERA Kryštof	2007	SKBR SK SKOL Brno	8:34.8	2:56.6
63.	123	HANŽL Tomáš	2007	SKRO SK Rover Praha	8:58.7	3:20.5

Výkonnostní třída do času do místa

I.	6:12.0	(6.)
II.	6:28.9	(15.)
III.	7:19.6	(43.)

Přihlášeno: 63

Startovalo: 63

Klasifikováno: 63

DNS: 0

DNF: 0

DSQ: 0

# Žákyně mladší 2006

## 2 km klasicky

Start: 11:50:20

Konec: 12:16:07

### Informace o trati

Čís. homologace: ----

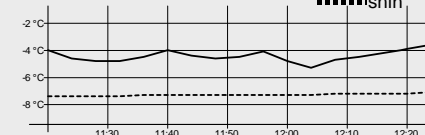
HD: ----

Kola: 1 x 2 km

MC: ----

TC: ----

Počasí: oblačno



Poř.	Číslo	Jméno	Roč.	Klub	Čas	Ztráta
1.	27	CRHÁKOVÁ Lucie	2006	NMNM SK Nové Město na Moravě	5:41.0	
2.	32	KOLOVRATOVÁ Tereza	2006	SNKV LK Slovan Karlovy Vary	5:47.5	6.5
3.	2	DUCHÁČOVÁ Ema	2006	BKLM Borský klub lyžařů Machov	5:55.5	14.5
4.	30	MATĚJKOVÁ Anna	2006	SOSE Sokol Senohraby	5:58.0	17.0
5.	8	KŘÍŽOVÁ Valerie	2006	CSKV Český ski klub Vysoké nad Jizero	5:58.1	17.1
6.	25	PLECHÁČOVÁ Ilona	2006	SPVR TJ Spartak Vrchlabí	5:59.9	18.9
7.	23	KOHOUTOVÁ Zuzana	2006	JBCN Ski klub Jablonec nad Nisou	6:02.7	21.7
8.	53	LÁNOVÁ Tereza	2006	SPLE TJ Spartak Letohrad	6:05.5	24.5
9.	17	ŠVIHÁLKOVÁ Adéla	2006	SKRO SK Rover Praha	6:07.3	26.3
10.	11	MACUROVÁ Bára	2006	FEJE FENIX SKI TEAM Jeseník	6:08.9	27.9
11.	47	DUŠKOVÁ Kateřina	2006	DULI TJ Dukla Liberec	6:09.9	28.9
12.	19	ŠTEJFOVÁ Zuzana	2006	TJTA TJ Tanvald z.s.	6:12.4	31.4
13.	20	SLONKOVÁ Amálie	2006	NMNM SK Nové Město na Moravě	6:14.8	33.8
14.	37	BABÁNKOVÁ Inka	2006	KBST Klub biatlonu Střelka Brno	6:15.1	34.1
15.	35	SATORIOVÁ Johanka	2006	SOSY SKI Sokol Stachy	6:20.3	39.3
16.	51	GAJDOŠOVÁ Viktorie	2006	FEJE FENIX SKI TEAM Jeseník	6:20.9	39.9
17.	41	JINDŘIŠKOVÁ Lucie	2006	SOVH TJ Sokol Velké Hamry I	6:21.5	40.5
18.	48	ŠÍROVÁ Anna	2006	DULI TJ Dukla Liberec	6:23.3	42.3
19.	57	RÝDLOVÁ Karolína	2006	SKVM Ski klub Valašské Meziříčí	6:25.2	44.2
20.	42	JAKOUBĚOVÁ Michaela	2006	SKIJ ČKS SKI Jilemnice	6:26.4	45.4
21.	43	KARBANOVÁ Nikola	2006	JBCN Ski klub Jablonec nad Nisou	6:26.5	45.5
22.	39	KLIEROVÁ Klauďie	2006	SKIJ ČKS SKI Jilemnice	6:30.7	49.7
23.	10	TYNKOVÁ Kateřina	2006	SOSK TJ Sokol Skuhrov	6:31.9	50.9
24.	1	HOLÍKOVÁ Petra	2006	RAVY TJ Radon Vysoká Pec	6:32.4	51.4
25.	16	ČERVINKOVÁ Adéla	2006	JBCN Ski klub Jablonec nad Nisou	6:35.0	54.0
26.	55	SADÍLKOVÁ Nela	2006	CSKV Český ski klub Vysoké nad Jizero	6:35.9	54.9
27.	50	KUBOVÁ Lucie	2006	SPLE TJ Spartak Letohrad	6:36.1	55.1
28.	24	PIECHACZKOVÁ Nina	2006	SKIM SKI Mosty	6:43.3	1:02.3
29.	56	POLANSKÁ Barbora	2006	LOTE Lokomotiva Teplice	6:43.8	1:02.8
30.	22	BRÁZDOVÁ Tereza	2006	SKSR Sportovní klub Svratka	6:44.0	1:03.0
31.	40	TOMANEK Ema	2006	DLOM TJ Dolní Lomná	6:45.4	1:04.4
32.	58	ŠRETROVÁ Lucie	2006	SPPO SKI Police nad Metují, z.s.	6:48.5	1:07.5
33.	3	RETKOVÁ Klára	2006	TRUT Olfin Car Ski Team Trutnov	6:52.3	1:11.3
34.	9	KURÁŇOVÁ Lucie	2006	SKIB SKIBI Akademie Valašské Meziříč	6:57.7	1:16.7
35.	7	POKORNÁ Ema	2006	DULI TJ Dukla Liberec	7:02.4	1:21.4
36.	38	VOSKOVÁ Terezie	2006	LOTE Lokomotiva Teplice	7:07.0	1:26.0
37.	6	MATEJOVÁ Anna	2006	KBST Klub biatlonu Střelka Brno	7:07.3	1:26.3
38=	12	MUDROVÁ Nela	2006	FEJE FENIX SKI TEAM Jeseník	7:09.6	1:28.6
38=	13	SLONKOVÁ Matylda	2006	NMNM SK Nové Město na Moravě	7:09.6	1:28.6
40.	5	DRBOHLAVOVÁ Karolína	2006	LSKL LSK Lomnice n.P.	7:12.5	1:31.5
41.	45	BRÁTOVÁ Barbora	2006	SPPO SKI Police nad Metují, z.s.	7:12.7	1:31.7
42.	34	LIMBERSKÁ Diana	2006	TRUT Olfin Car Ski Team Trutnov	7:16.4	1:35.4
43.	31	PEŠOVÁ Aneta	2006	FEJE FENIX SKI TEAM Jeseník	7:17.2	1:36.2
44.	21	KORCINOVÁ Tereza	2006	KBST Klub biatlonu Střelka Brno	7:20.3	1:39.3
45.	52	MUSILOVÁ Lucie	2006	SKBR SK SKOL Brno	7:22.0	1:41.0
46.	14	NOVOTNÁ Anna	2006	SOSK TJ Sokol Skuhrov	7:22.8	1:41.8
47.	26	MATOŠKOVÁ Anna	2006	SKIB SKIBI Akademie Valašské Meziříč	7:25.5	1:44.5
48.	28	PATERMANNOVÁ Marie	2006	KBST Klub biatlonu Střelka Brno	7:26.4	1:45.4
49.	18	ČERNÁ Kristína	2006	SKRO SK Rover Praha	7:35.4	1:54.4
50.	29	ŠLAPÁKOVÁ Štěpánka	2006	BAOS TJ Baník Osek	7:36.1	1:55.1

03.03.2018 13:01:55

Data processing: info@sport-casomira.cz, http://sport-casomira.cz/

Strana 10 z 12

**Žákyně mladší 2006****2 km klasicky**

Start: 11:50:20

Konec: 12:16:07

**Informace o trati**

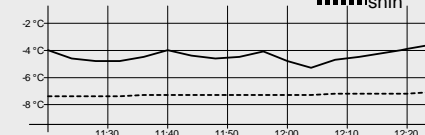
Čís. homologace: ----

HD: ----

Kola: 1 x 2 km

MC: ----

TC: ----

**Počasí: oblačno**

Poř.	Číslo	Jméno	Roč.	Klub	Čas	Ztráta
51.	54	DAŇHELOVÁ Babeta	2006	KBST Klub biatlonu Střelka Brno	7:39.2	1:58.2
52.	49	CZERWENKOVÁ Tereza	2006	SKSV Fischer Ski klub Šumava Vimperk	7:39.7	1:58.7
53.	4	ŘEZNIČKOVÁ Zuzana	2006	SKSR Sportovní klub Svratka	7:44.8	2:03.8
54.	33	DOBEŠOVÁ Viktorie	2006	LKAS Lyžařský klub Jasan Aš	7:47.9	2:06.9
55.	46	HEIDENREICHOVÁ Adéla	2006	SOSY SKI Sokol Stachy	7:51.1	2:10.1
56.	44	ŘÁHOVÁ Martina	2006	SCPL Sport Club Plzeň	7:59.4	2:18.4
57.	36	KUNSTMÜLLEROVÁ Lea	2006	NMNM SK Nové Město na Moravě	8:00.0	2:19.0
DNS	15	SMUTNÁ Sofie	2006	SKBR SK SKOL Brno	nestartoval(a)	

Výkonnostní třída do času do místa

I.	6:15.1	(14.)
II.	6:32.1	(23.)
III.	7:23.3	(46.)

Přihlášeno: 58

Startovalo: 57

Klasifikováno: 57

DNS: 1

DNF: 0

DSQ: 0

**Žákyně mladší 2007****2 km klasicky**

Start: 12:10:20

Konec: 12:36:18

**Informace o trati**

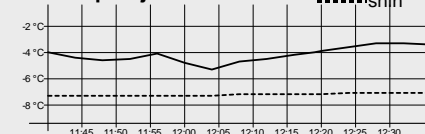
Čís. homologace: ----

HD: ----

Kola: 1 x 2 km

MC: ----

TC: ----

**Počasí: polojasno**

Poř.	Číslo	Jméno	Roč.	Klub	Čas	Ztráta
1.	111	POLONSKÁ Eliška	2007	SPVR TJ Spartak Vrchlabí	6:10.8	
2.	65	JANDUROVÁ Lucie	2007	SPVR TJ Spartak Vrchlabí	6:13.2	2.4
3.	71	VYHLÍDKOVÁ Sofie	2007	LSKL LSK Lomnice n.P.	6:14.5	3.7
4.	73	MICHOVÁ Adéla	2007	SKSK Wikov SKI Skuhrov nad Bělou	6:19.5	8.7
5=	94	BAUEROVÁ Aneta	2007	SNKV LK Slovan Karlovy Vary	6:21.6	10.8
5=	100	JANATOVÁ Zdeňka	2007	JBCN Ski klub Jablonec nad Nisou	6:21.6	10.8
7.	84	PÁTKOVÁ Viktorika	2007	SNKV LK Slovan Karlovy Vary	6:23.4	12.6
8.	66	KUBÍČKOVÁ Nina	2007	SPLE TJ Spartak Letohrad	6:29.6	18.8
9.	70	KUNČÍKOVÁ Ella	2007	SPVR TJ Spartak Vrchlabí	6:35.7	24.9
10.	101	TEICHMANOVÁ Michaela	2007	SPVR TJ Spartak Vrchlabí	6:37.4	26.6
11.	90	MACHOVÁ Marie	2007	SKSV Fischer Ski klub Šumava Vimperk	6:41.8	31.0
12.	91	PEŠTOVÁ Kamila	2007	UKPL USK CS Plzeň	6:42.0	31.2
13.	83	PEKÁRKOVÁ Zuzana	2007	SKSK Wikov SKI Skuhrov nad Bělou	6:46.0	35.2
14.	81	POHLOVÁ Adéla	2007	SPPO SKI Police nad Metují, z.s.	6:48.3	37.5
15.	80	KOCIÁNOVÁ Beáta	2007	NMNM SK Nové Město na Moravě	6:52.2	41.4
16.	109	ZÁHORCOVÁ Eliška	2007	FEJE FENIX SKI TEAM Jeseník	6:52.4	41.6
17.	88	MLÁDENKOVA Josefína	2007	SKBR SK SKOL Brno	6:56.7	45.9
18.	85	JEŽKOVÁ Julie	2007	JBCN Ski klub Jablonec nad Nisou	6:58.4	47.6
19.	82	CURRAN Anežka	2007	DULI TJ Dukla Liberec	7:00.3	49.5
20.	76	NOVÁ Miroslava	2007	SOSY SKI Sokol Stachy	7:02.6	51.8
21.	61	BÍMANOVÁ Aneta	2007	TRUT Olfín Car Ski Team Trutnov	7:03.9	53.1
22.	99	SIROTKOVÁ Anna	2007	BAOS TJ Baník Osek	7:05.0	54.2
23=	78	KOLAFOVÁ Karolína	2007	SKSV Fischer Ski klub Šumava Vimperk	7:07.8	57.0
23=	79	JINDROVÁ Alžběta	2007	TRUT Olfín Car Ski Team Trutnov	7:07.8	57.0
25.	96	CILICHOVÁ Anna	2007	SOVH TJ Sokol Velké Hamry I	7:08.0	57.2
26.	105	PAVLOVÁ Karolína	2007	STUD Sokol Studenec	7:10.1	59.3
27.	102	BEZDÍČKOVÁ Barbora	2007	JJD TJ Jiskra Josefův Důl	7:13.1	1:02.3
28.	103	SIEKLIKOVÁ Natálie	2007	SKIB SKIBI Akademie Valašské Meziříč	7:13.3	1:02.5
29.	89	PONDĚLÍKOVÁ Veronika	2007	JJD TJ Jiskra Josefův Důl	7:15.0	1:04.2

03.03.2018 13:01:55

Data processing: info@sport-casomira.cz, http://sport-casomira.cz/

Strana 11 z 12

# Žákyně mladší 2007

## 2 km klasicky

Start: 12:10:20

Konec: 12:36:18

### Informace o trati

Čís. homologace: ----

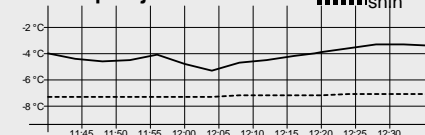
HD: ----

Kola: 1 x 2 km

MC: ----

TC: ----

### Počasí: polojasno



Poř.	Číslo	Jméno	Roč.	Klub	Čas	Ztráta
30.	106	HUBÁLOVSKÁ Gabriela	2007	SKIJ ČKS SKI Jilemnice	7:16.5	1:05.7
31.	64	ZEITHAMLOVÁ Lucie	2007	BAOS TJ Baník Osek	7:17.2	1:06.4
32.	93	SRNSKÁ Veronika	2007	NMNM SK Nové Město na Moravě	7:19.7	1:08.9
33.	114	MALÁ Anežka	2007	SKIJ ČKS SKI Jilemnice	7:22.8	1:12.0
34.	97	ČERMÁKOVÁ Adéla	2007	LOTE Lokomotiva Teplice	7:25.6	1:14.8
35.	68	DUBSKÁ Anna	2007	JBCN Ski klub Jablonec nad Nisou	7:25.8	1:15.0
36.	86	PEŘINOVÁ Eliška	2007	SNKV LK Slovan Karlovy Vary	7:30.8	1:20.0
37.	108	KOLÁŘOVÁ Jolana	2007	STUD Sokol Studenec	7:40.7	1:29.9
38.	62	KORYTÁŘOVÁ Karolína	2007	FEJE FENIX SKI TEAM Jeseník	7:41.5	1:30.7
39.	67	KANTOROVÁ Justyna	2007	DLOM TJ Dolní Lomná	7:42.7	1:31.9
40.	77	MIŠEKOVÁ Kateřina	2007	SOSE Sokol Senohraby	7:42.9	1:32.1
41.	74	LEGÁTOVÁ Magdaléna	2007	SCPL Sport Club Plzeň	7:43.6	1:32.8
42=	75	KONRÁDOVÁ Karolína	2007	SCPL Sport Club Plzeň	7:45.8	1:35.0
42=	87	KOŠNAROVÁ Adriana	2007	SKSV Fischer Ski klub Šumava Vimperk	7:45.8	1:35.0
44.	95	DOSEDĚLOVÁ Aneta	2007	SOSY SKI Sokol Stachy	7:47.2	1:36.4
45.	63	WEISSOVÁ Barbora	2007	SKSV Fischer Ski klub Šumava Vimperk	7:49.0	1:38.2
46.	104	JURČÁKOVÁ Lucie	2007	FEJE FENIX SKI TEAM Jeseník	7:50.4	1:39.6
47.	69	HARMANOŠOVÁ Lucie	2007	JJJD TJ Jiskra Josefův Důl	7:50.5	1:39.7
48.	115	PLECHÁČOVÁ Adéla	2007	TRUT Olfín Car Ski Team Trutnov	7:57.4	1:46.6
49.	107	GERSTNEROVÁ Ludmila	2007	HSKB Hančův sportovní klub Benecko	8:07.0	1:56.2
50.	98	OLLÉ Ester	2007	SKSV Fischer Ski klub Šumava Vimperk	8:08.3	1:57.5
51.	113	STEJSKALOVÁ Aneta	2007	FEJE FENIX SKI TEAM Jeseník	8:10.6	1:59.8
52.	92	NYKLESOVÁ Markéta	2007	SCPL Sport Club Plzeň	8:15.7	2:04.9
53.	110	SEMLECKÁ Markéta	2007	LOTE Lokomotiva Teplice	8:19.4	2:08.6
54.	72	BENEŠOVÁ Anežka	2007	SKRO SK Rover Praha	8:34.9	2:24.1
55.	112	ŠTĚPÁNKOVÁ Helena	2007	SKRO SK Rover Praha	8:49.0	2:38.2

Výkonnostní třída do času do místa

I.	6:47.8	(13.)
II.	7:06.4	(22.)
III.	8:02.0	(48.)

Přihlášeno: 55

Startovalo: 55

Klasifikováno: 55

DNS: 0

DNF: 0

DSQ: 0

Technický delegát  
Zora Honzlová

Sekretář závodu  
Josef Podařil

# Český pohár staršího žactva a finále Hledáme nové talenty 2018 v běhu na lyžích s mezinárodní účastí



## Výsledková listina



### Nové Město na Moravě

Datum závodu **Start: 9:30:00**  
**04.03.2018** Konec: **11:24:50**

### Soutěžní výbor

Technický delegát: **Zora Honzlová**  
Asistent T.D.: **Ivana Tejchmanová**  
Ředitel závodu: **Lubomír Buchta**  
Zástupce STK: **Iveta Roubíčková**

<b>Žáci starší 2004</b> <b>4 km K / 4 km K SZ s přestávkou</b> Start: 9:30:00 Konec: 9:46:43	<b>Informace o trati</b> Čís. homologace: ---- HD: 32 m Kola: 2 x 2 km MC: 22 m Nejvyšší bod: 644 m TC: 116 m Nejnižší bod: 612 m	<b>Počasí: jasno</b> 
--	---	--------------------------

Poř.	Číslo	Jméno	Roč.	Klub	1. závod	2. závod	Čas	Ztráta
1.	1	ZUNA Štěpán	2004	SCPL	8:06.2 (1)	9:19.9 (2)	<b>17:25.9</b>	
2.	2	PÁVEK Matyáš	2004	DULI	8:10.9 (2)	9:16.6 (1)	<b>17:26.6</b>	0.7
3.	3	TUŽ Jiří	2004	JBCN	8:17.6 (3)	9:31.5 (3)	<b>17:48.5</b>	22.6
4.	7	CHLUM Matyáš	2004	TJSE	8:26.5 (7)	9:36.3 (4)	<b>18:02.3</b>	36.4
5.	6	ZÁHOREC Adam	2004	FEJE	8:24.4 (5)	9:41.9 (5)	<b>18:05.9</b>	40.0
6.	8	KUNČÍK Matěj	2004	SPVR	8:28.6 (8)	9:51.1 (7)	<b>18:19.1</b>	53.2
7.	5	ČIVRNÝ Matyáš	2004	CSKV	8:24.4 (5)	9:57.1 (9)	<b>18:21.1</b>	55.2
8.	4	VONDRÁČEK Matyáš	2004	SKSV	8:19.4 (4)	10:08.1 (14)	<b>18:27.1</b>	1:01.2
9.	11	BLAHA Michal	2004	SKRO	8:44.3 (11)	9:52.8 (8)	<b>18:36.8</b>	1:10.9
10.	9	DECKER Vojtěch	2004	SCPL	8:38.5 (9)	10:00.4 (12)	<b>18:38.4</b>	1:12.5
11.	13	BASLAR Ondřej	2004	RDRY	8:51.7 (13)	9:48.3 (6)	<b>18:39.3</b>	1:13.4
12.	10	ŠANTORA Jáchym	2004	SKRO	8:40.7 (10)	10:00.3 (11)	<b>18:40.3</b>	1:14.4
13.	12	KOHUT František	2004	SKIM	8:46.4 (12)	10:16.7 (17)	<b>19:02.7</b>	1:36.8
14.	24	SEDLÁŘ Tomáš	2004	RDRY	9:15.0 (24)	9:57.6 (10)	<b>19:12.6</b>	1:46.7
15.	22	PEŠINA Jakub	2004	SPPO	9:13.7 (22)	10:03.5 (13)	<b>19:16.5</b>	1:50.6
16.	15	ŠTĚRBA Marek	2004	SNKV	8:56.9 (15)	10:23.0 (19)	<b>19:19.0</b>	1:53.1
17.	20	SALABA Dan	2004	SKIJ	9:06.8 (20)	10:13.9 (16)	<b>19:19.9</b>	1:54.0
18.	14	HOUDEK David	2004	SKBR	8:55.9 (14)	10:31.2 (23)	<b>19:26.2</b>	2:00.3
19.	16	GAŠEK Matouš	2004	SNKV	9:00.2 (16)	10:27.2 (20)	<b>19:27.2</b>	2:01.3
20.	25	DVOŘÁK Jan	2004	SNKV	9:17.1 (25)	10:12.9 (15)	<b>19:29.9</b>	2:04.0
21.	28	SUCHODOL Vít	2004	SPLE	9:22.2 (28)	10:17.0 (18)	<b>19:39.0</b>	2:13.1
22.	19	TROJAN Matěj	2004	SKIJ	9:04.8 (19)	10:35.8 (24)	<b>19:39.8</b>	2:13.9
23.	23	KABRDA Jonáš	2004	NMNM	9:14.9 (23)	10:31.0 (22)	<b>19:45.0</b>	2:19.1
24.	21	BENDA Petr	2004	LOTE	9:10.7 (21)	10:40.2 (27)	<b>19:50.2</b>	2:24.3
25.	17	PAVLAS Ondřej	2004	SNKV	9:03.6 (17)	10:50.5 (33)	<b>19:53.5</b>	2:27.6
26.	18	ALVAREZ Josef Javier	2004	SPPO	9:04.0 (18)	11:06.1 (37)	<b>20:10.1</b>	2:44.2
27.	30	FRYBLÍK Jakub	2004	RDRY	9:30.8 (30)	10:42.6 (29)	<b>20:12.6</b>	2:46.7
28.	33	VRKOSLAV Tomáš	2004	BAOS	9:37.6 (33)	10:36.2 (25)	<b>20:13.2</b>	2:47.3
29.	27	VOHLÍDAL Šimon	2004	DULI	9:20.6 (27)	10:53.8 (34)	<b>20:13.8</b>	2:47.9
30.	29	ŠVÁCHA Pavel	2004	BAOS	9:26.5 (29)	10:50.0 (31)	<b>20:16.0</b>	2:50.1
31.	37	BERGER Ondřej	2004	STUD	9:44.7 (37)	10:36.5 (26)	<b>20:20.5</b>	2:54.6
32.	26	VOLF Pavel	2004	KKHL	9:20.4 (26)	11:00.7 (35)	<b>20:20.7</b>	2:54.8
33.	44	RYBKA Lukáš	2004	SPLE	9:54.9 (44)	10:27.6 (21)	<b>20:21.6</b>	2:55.7
34.	36	ŘEHÁK Ondřej	2004	LSKL	9:41.6 (36)	10:41.2 (28)	<b>20:22.2</b>	2:56.3
35.	32	MAIDL Šimon	2004	SKSK	9:35.7 (32)	10:47.6 (30)	<b>20:22.6</b>	2:56.7
36.	31	VOLECH Šimon	2004	JBCN	9:33.3 (31)	11:03.0 (36)	<b>20:36.0</b>	3:10.1
37.	42	FIŠER Vojtěch	2004	TRUT	9:52.6 (42)	10:50.0 (31)	<b>20:42.0</b>	3:16.1

<b>Žáci starší 2004</b> <b>4 km K / 4 km K SZ s přestávkou</b> Start: 9:30:00      Konec: 9:46:43	<b>Informace o trati</b> Čís. homologace: ----		<b>Počasí: jasno</b> 
	HD: 32 m      Kola: 2 x 2 km MC: 22 m      Nejvyšší bod: 644 m TC: 116 m      Nejnižší bod: 612 m		

Poř.	Číslo	Jméno	Roč.	Klub	1. závod	2. závod	Čas	Ztráta
38.	35	VELC Roman	2004	FEJE	9:39.6 (35)	11:24.3 (43)	<b>21:03.3</b>	3:37.4
39.	43	PLECHÁČ Jakub	2004	TRUT	9:52.9 (43)	11:13.1 (38)	<b>21:05.1</b>	3:39.2
40.	40	MICHALENKO Jakub	2004	SOSK	9:49.0 (40)	11:16.8 (39)	<b>21:05.8</b>	3:39.9
41.	39	MAIDL Štěpán	2004	SKSK	9:47.3 (39)	11:18.9 (40)	<b>21:05.9</b>	3:40.0
42.	38	KETTNER Adam	2004	DULI	9:45.3 (38)	11:23.4 (42)	<b>21:08.4</b>	3:42.5
43.	41	LISKOVSÝ Petr	2004	SPPO	9:52.1 (41)	11:22.3 (41)	<b>21:14.3</b>	3:48.4
44.	34	KOLLÁR Nikola	2004	SNKV	9:39.4 (34)	11:59.4 (49)	<b>21:38.4</b>	4:12.5
45.	46	KUCHAR Matěj	2004	SKRO	10:08.2 (46)	11:36.5 (45)	<b>21:44.5</b>	4:18.6
46.	49	VINŠ Lukáš	2004	TRUT	10:25.0 (49)	11:32.2 (44)	<b>21:57.2</b>	4:31.3
47.	47	ZUSKA Marcel	2004	SKSV	10:11.8 (47)	11:55.3 (48)	<b>22:06.3</b>	4:40.4
48.	50	ČERMÁK Ondřej	2004	LOTE	10:32.8 (50)	11:54.6 (47)	<b>22:26.6</b>	5:00.7
49.	48	DRBULA Tadeáš	2004	SKSK	10:23.5 (48)	12:05.1 (52)	<b>22:28.1</b>	5:02.2
50.	52	RYML Radek	2004	JIID	10:56.4 (52)	11:46.5 (46)	<b>22:42.5</b>	5:16.6
51.	54	MACHOLD Jakub	2004	LOTE	11:05.4 (54)	12:01.3 (51)	<b>23:06.3</b>	5:40.4
52.	55	KRAMÁR Patrik	2004	JIID	11:10.9 (55)	12:00.0 (50)	<b>23:10.0</b>	5:44.1
53.	51	VONDRAŠ Štěpán	2004	SKSV	10:52.5 (51)	12:50.0 (53)	<b>23:42.0</b>	6:16.1
54.	53	RETEK David	2004	TRUT	11:03.1 (53)	13:46.1 (54)	<b>24:49.1</b>	7:23.2
DNS	45	KALA Filip	2004	SKBR	10:01.5 (45)		nestartoval(a)	

Výkonnostní třída do času do místa

I.	19:10.4	(13.)
II.	20:02.7	(25.)
III.	22:39.6	(49.)

Přihlášeno: 55

Startovalo: 54

Klasifikováno: 54

DNS: 1

DNF: 0

DSQ: 0

<b>Žáci starší 2005</b> <b>4 km K / 4 km K SZ s přestávkou</b> Start: 9:45:00      Konec: 10:07:10	<b>Informace o trati</b> Čís. homologace: ----		<b>Počasí: jasno</b> 
	HD: 32 m      Kola: 2 x 2 km MC: 22 m      Nejvyšší bod: 644 m TC: 116 m      Nejnižší bod: 612 m		

Poř.	Číslo	Jméno	Roč.	Klub	1. závod	2. závod	Čas	Ztráta
1.	61	ELIÁŠ David	2005	SOSY	8:30.1 (1)	9:51.4 (2)	<b>18:21.4</b>	
2.	68	VYSKOČIL David	2005	SKSV	9:05.5 (8)	9:47.1 (1)	<b>18:52.1</b>	30.7
3.	62	HELLMICH Jonáš	2005	DULI	8:39.7 (2)	10:24.7 (6)	<b>19:03.7</b>	42.3
4.	64	VÁGNER Václav	2005	LOTE	8:57.3 (4)	10:18.2 (3)	<b>19:15.2</b>	53.8
5.	65	ŠTEFAN Jan	2005	STUD	8:58.6 (5)	10:18.4 (4)	<b>19:16.4</b>	55.0
6.	66	ŠILHA Ondřej	2005	SOSY	9:03.6 (6)	10:24.7 (6)	<b>19:27.7</b>	1:06.3
7.	69	KOŠINA Tobiáš	2005	SNKV	9:05.8 (9)	10:23.8 (5)	<b>19:28.8</b>	1:07.4
8.	70	SÁZEL František	2005	RDRY	9:08.6 (10)	10:32.0 (8)	<b>19:40.0</b>	1:18.6
9.	67	SVOBODA Martin	2005	SKIJ	9:05.0 (7)	10:39.1 (11)	<b>19:44.1</b>	1:22.7
10.	63	ČERMÁK Ondřej	2005	JBCN	8:49.0 (3)	11:22.6 (25)	<b>20:11.6</b>	1:50.2
11.	71	SUCHARDA Tomáš	2005	SKIJ	9:24.1 (11)	11:03.9 (18)	<b>20:27.9</b>	2:06.5
12.	74	STEINBACH Jakub	2005	SKSV	9:41.4 (14)	10:51.3 (13)	<b>20:32.3</b>	2:10.9
13.	73	MACH Filip	2005	KBST	9:36.2 (13)	10:56.6 (15)	<b>20:32.6</b>	2:11.2
14.	78	VACEK Bertil	2005	SKSV	9:56.9 (18)	10:38.5 (10)	<b>20:34.5</b>	2:13.1
15.	80	BOUČEK Lukáš	2005	TRUT	9:59.1 (20)	10:36.4 (9)	<b>20:35.4</b>	2:14.0
16.	75	ŠTENCL Ondřej	2005	DULI	9:53.6 (15)	10:42.9 (12)	<b>20:35.9</b>	2:14.5
17.	72	KOŽNAR Matěj	2005	SKIJ	9:36.1 (12)	11:08.1 (20)	<b>20:44.1</b>	2:22.7
18.	79	ŠURÍK Jakub	2005	DULI	9:58.9 (19)	11:00.0 (17)	<b>20:58.0</b>	2:36.6
19.	76	DUSIL Jakub	2005	SOSK	9:54.5 (16)	11:05.6 (19)	<b>20:59.6</b>	2:38.2

04.03.2018 11:48:02

Data processing: info@sport-casomira.cz, http://sport-casomira.cz/

Strana 2 z 12



<b>Žáci starší 2005</b> <b>4 km K / 4 km K SZ s přestávkou</b> Start: 9:45:00      Konec: 10:07:10	<b>Informace o trati</b> Čís. homologace: ----		Počasí: jasno 
	HD: 32 m      Kola: 2 x 2 km MC: 22 m      Nejvyšší bod: 644 m TC: 116 m      Nejnižší bod: 612 m		

Poř.	Číslo	Jméno	Roč.	Klub	1. závod	2. závod	Čas	Ztráta
20.	82	STEHLÍK Šimon	2005	SCPL	10:02.2 (22)	11:10.8 (22)	<b>21:12.8</b>	2:51.4
21.	96	FIŠER Radek	2005	SPLE	10:27.7 (36)	10:55.1 (14)	<b>21:22.1</b>	3:00.7
22.	95	BRATRŠOVSKÝ Adam	2005	LSKL	10:24.8 (35)	10:59.3 (16)	<b>21:23.3</b>	3:01.9
23.	90	BÁRTA Barnabáš	2005	LSKL	10:16.0 (30)	11:09.7 (21)	<b>21:25.7</b>	3:04.3
24.	77	KALÁŠEK Adam	2005	NMNM	9:56.2 (17)	11:30.0 (28)	<b>21:26.0</b>	3:04.6
25.	92	KAMARÁD Jan	2005	KBST	10:21.1 (32)	11:11.9 (23)	<b>21:32.9</b>	3:11.5
26.	83	RÁDL Mikeš	2005	SNKV	10:03.2 (23)	11:30.6 (29)	<b>21:33.6</b>	3:12.2
27.	86	KOVÁČ Štěpán	2005	SNKV	10:09.1 (26)	11:25.3 (27)	<b>21:34.3</b>	3:12.9
28.	88	KŘIVOHLAVÝ Jakub	2005	LOTE	10:12.1 (28)	11:22.6 (25)	<b>21:34.6</b>	3:13.2
29.	84	ŠIKOLA Michal	2005	JBCN	10:05.5 (24)	11:36.4 (33)	<b>21:41.4</b>	3:20.0
30.	87	MEIER Jakub	2005	SPPO	10:09.7 (27)	11:32.7 (31)	<b>21:41.7</b>	3:20.3
31.	98	ŠERCL Miroslav	2005	JBCN	10:37.4 (38)	11:13.8 (24)	<b>21:50.8</b>	3:29.4
32.	94	ŘEZNÍČEK Petr	2005	LSKL	10:23.2 (34)	11:32.1 (30)	<b>21:55.1</b>	3:33.7
33.	93	TISCHLER Jan	2005	SKSV	10:22.7 (33)	11:35.5 (32)	<b>21:57.5</b>	3:36.1
34.	91	NOSEK František	2005	LSKL	10:19.9 (31)	11:38.7 (34)	<b>21:57.7</b>	3:36.3
35.	81	VALOUŠEK Matěj	2005	DULI	10:00.4 (21)	11:58.4 (38)	<b>21:58.4</b>	3:37.0
36.	85	BEČVÁŘ Jakub	2005	SKSK	10:08.9 (25)	11:56.5 (37)	<b>22:04.5</b>	3:43.1
37.	89	HŘEBÍK Matyáš	2005	SKJA	10:13.5 (29)	12:02.5 (42)	<b>22:15.5</b>	3:54.1
38.	100	JAROŠ Matěj	2005	SKRO	10:39.1 (40)	11:38.8 (35)	<b>22:17.8</b>	3:56.4
39.	103	FRANZ Tadeáš	2005	KBST	10:48.3 (43)	11:39.1 (36)	<b>22:27.1</b>	4:05.7
40.	99	NOVÁK Hynek	2005	SKST	10:38.4 (39)	12:02.0 (41)	<b>22:40.0</b>	4:18.6
41.	101	KAMARÁD Vít	2005	SKSR	10:43.5 (41)	11:58.4 (38)	<b>22:41.4</b>	4:20.0
42.	97	HES Kryštof Robert	2005	DULI	10:36.2 (37)	12:17.0 (45)	<b>22:53.0</b>	4:31.6
43.	107	SÝKORA Vojtěch	2005	SCPL	11:03.9 (47)	11:59.6 (40)	<b>23:02.6</b>	4:41.2
44.	104	NESLÁDEK Petr	2005	TRUT	10:52.1 (44)	12:16.7 (44)	<b>23:08.7</b>	4:47.3
45.	106	URBAN Ondřej	2005	FEJE	11:03.4 (46)	12:07.5 (43)	<b>23:10.5</b>	4:49.1
46.	105	DVOŘÁK Marek	2005	SASM	10:54.5 (45)	12:23.4 (46)	<b>23:17.4</b>	4:56.0
47.	113	JINDRA Vojtěch	2005	TRUT	11:55.5 (53)	12:26.4 (47)	<b>24:21.4</b>	6:00.0
48.	108	TŘASÁK Max	2005	LKAS	11:07.9 (48)	13:18.2 (50)	<b>24:25.2</b>	6:03.8
49.	111	HALAMA Tomáš	2005	SKJA	11:43.8 (50)	12:52.3 (48)	<b>24:35.3</b>	6:13.9
50.	112	LIPKA Filip	2005	SKRO	11:47.3 (52)	13:07.7 (49)	<b>24:54.7</b>	6:33.3
51.	109	PAŘÍZEK Petr	2005	ZDAS	11:23.3 (49)	13:35.6 (51)	<b>24:58.6</b>	6:37.2
52.	110	ČÍŽ Vojtěch	2005	SKIB	11:43.8 (50)	13:52.0 (52)	<b>25:35.0</b>	7:13.6
53.	114	HROUDA Martin	2005	SASM	14:25.4 (54)	18:40.6 (53)	<b>33:05.6</b>	14:44.2
DNS	102	ZEMÁNEK Matěj	2005	LSKL	10:46.4 (42)		nestartoval(a)	

Výkonnostní třída do času do místa

I.	20:11.5	(9.)
II.	21:06.6	(19.)
III.	23:51.8	(46.)

Přihlášeno: 54

Startovalo: 53

Klasifikováno: 53

DNS: 1

DNF: 0

DSQ: 0

<b>Žákyně starší 2004</b> <b>3 km K / 3 km K SZ s přestávkou</b> Start: 10:00:00      Konec: 10:13:53	<b>Informace o trati</b> Čís. homologace: ----		Počasí: jasno 
	HD: ----      Kola: 2 x 1,5 km MC: ---- TC: ----		

Poř.	Číslo	Jméno	Roč.	Klub	1. závod	2. závod	Čas	Ztráta
1.	201	PAULUSOVÁ Lucie	2004	SKIJ	9:00.0 (1)	7:59.9 (4)	<b>16:59.9</b>	
2.	206	PŮBALOVÁ Nela	2004	DULI	9:18.7 (6)	7:54.3 (3)	<b>17:12.3</b>	12.4

04.03.2018 11:48:02

Data processing: info@sport-casomira.cz, http://sport-casomira.cz/

Strana 3 z 12



# Žákyně starší 2004

## 3 km K / 3 km K SZ s přestávkou

Start: 10:00:00

Konec: 10:13:53

### Informace o trati

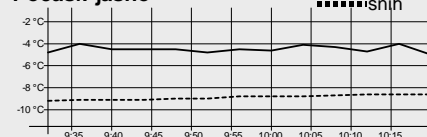
Čís. homologace: ----

HD: ---- Kola: 2 x 1,5 km

MC: ----

TC: ----

Počasí: jasno



Poř.	Číslo	Jméno	Roč.	Klub	1. závod	2. závod	Čas	Ztráta
3.	208	DOLEŽALOVÁ Diana	2004	SCPL	9:26.4 (8)	7:46.9 (1)	<b>17:12.9</b>	13.0
4.	207	BAJZÍKOVÁ Anna	2004	SKVM	9:24.8 (7)	7:52.0 (2)	<b>17:16.0</b>	16.1
5.	203	LEBLOCHOVÁ Jana	2004	TRUT	9:15.5 (3)	8:04.0 (7)	<b>17:19.0</b>	19.1
6.	202	KOLOVRATOVÁ Adéla	2004	SNKV	9:08.7 (2)	8:13.0 (14)	<b>17:21.0</b>	21.1
7.	205	ČERVENKOVÁ Denisa	2004	SOSY	9:18.5 (5)	8:13.7 (16)	<b>17:31.7</b>	31.8
8.	213	BRUNÁTOVÁ Denisa	2004	SCPL	9:33.6 (13)	8:00.6 (6)	<b>17:33.6</b>	33.7
9.	204	ČERVENKOVÁ Kateřina	2004	SOSY	9:17.5 (4)	8:18.1 (17)	<b>17:35.1</b>	35.2
10.	210	HORÁČKOVÁ Lucie	2004	SKIJ	9:27.4 (10)	8:13.1 (15)	<b>17:40.1</b>	40.2
11.	218	KULHÁNKOVÁ Anna	2004	SPVR	9:41.8 (18)	8:00.2 (5)	<b>17:41.2</b>	41.3
12.	215	DVORSKÁ Karolína	2004	DULI	9:37.9 (15)	8:07.4 (9)	<b>17:44.4</b>	44.5
13.	209	KOČANDRLOVÁ Adéla	2004	SCPL	9:27.1 (9)	8:22.4 (20)	<b>17:49.4</b>	49.5
14.	221	HABLE Diana	2004	JBCN	9:45.5 (21)	8:07.7 (10)	<b>17:52.7</b>	52.8
15.	222	NOVÁKOVÁ Anna	2004	SNKV	9:46.0 (22)	8:07.9 (11)	<b>17:53.9</b>	54.0
16.	223	KUČEROVÁ Petra	2004	KKHL	9:47.4 (23)	8:07.3 (8)	<b>17:54.3</b>	54.4
17.	219	KOLENATÁ Ema	2004	SNKV	9:43.1 (19)	8:11.9 (12)	<b>17:54.9</b>	55.0
18.	220	ANDRÝSKOVÁ Renáta	2004	RDRY	9:43.2 (20)	8:12.4 (13)	<b>17:55.4</b>	55.5
19.	216	SRNSKÁ Patricie	2004	NMNM	9:38.3 (16)	8:20.5 (18)	<b>17:58.5</b>	58.6
20.	212	ŽILINSKÁ Nela	2004	LOTE	9:33.0 (12)	8:26.3 (22)	<b>17:59.3</b>	59.4
21.	214	MIČKEROVÁ Michaela	2004	FEJE	9:35.9 (14)	8:26.7 (23)	<b>18:01.7</b>	1:01.8
22.	224	WALCHETSEDEROVÁ Linda	2004	LKAS	9:48.7 (24)	8:21.1 (19)	<b>18:09.1</b>	1:09.2
23.	227	NOVÁČKOVÁ Johana	2004	SNKV	9:55.1 (27)	8:27.6 (24)	<b>18:22.6</b>	1:22.7
24.	230	DUBSKÁ Barbora	2004	JBCN	10:05.4 (30)	8:23.8 (21)	<b>18:28.8</b>	1:28.9
25.	225	ŠULCOVÁ Rozálie	2004	SKIJ	9:52.1 (25)	8:38.4 (27)	<b>18:30.4</b>	1:30.5
26.	229	BUĐÁRKOVÁ Tereza	2004	SKIJ	10:04.1 (29)	8:31.7 (26)	<b>18:35.7</b>	1:35.8
27.	211	PLNÁ Natálie	2004	BKLM	9:28.6 (11)	9:08.0 (39)	<b>18:36.0</b>	1:36.1
28.	226	LÁZNIČKOVÁ Kateřina	2004	LOTE	9:52.3 (26)	8:49.1 (34)	<b>18:41.1</b>	1:41.2
29.	231	STŘEŠŇÁKOVÁ Veronika	2004	NMNM	10:06.4 (31)	8:39.6 (29)	<b>18:45.6</b>	1:45.7
30.	232	PALÁNOVÁ Anežka	2004	JBCN	10:07.4 (32)	8:41.3 (30)	<b>18:48.3</b>	1:48.4
31.	228	DVOŘÁKOVÁ Karla	2004	SNKV	10:02.5 (28)	8:46.7 (32)	<b>18:48.7</b>	1:48.8
32.	235	CVRČKOVÁ Ines	2004	JBCN	10:12.8 (35)	8:38.5 (28)	<b>18:50.5</b>	1:50.6
33.	233	KUBIČKOVÁ Zuzana	2004	SKSK	10:08.8 (33)	8:46.1 (31)	<b>18:54.1</b>	1:54.2
34.	242	KÁNSKÁ Lucie	2004	SPLI	10:37.1 (42)	8:30.0 (25)	<b>19:07.0</b>	2:07.1
35.	238	SRNSKÁ Eliška	2004	ZDAS	10:24.2 (38)	8:48.3 (33)	<b>19:12.3</b>	2:12.4
36.	234	ŠMEJKALOVÁ Viktorie	2004	SNKV	10:09.8 (34)	9:05.2 (38)	<b>19:14.2</b>	2:14.3
37.	236	JINDRÁKOVÁ Nikola	2004	LKAS	10:19.9 (36)	8:57.9 (36)	<b>19:16.9</b>	2:17.0
38.	240	KOSTKOVÁ Alena	2004	DULI	10:32.4 (40)	8:58.0 (37)	<b>19:30.0</b>	2:30.1
39.	237	PLECHÁČOVÁ Barbora	2004	TRUT	10:24.1 (37)	9:14.9 (41)	<b>19:38.9</b>	2:39.0
40.	239	BENEŠOVÁ Anna	2004	SASM	10:28.5 (39)	9:14.7 (40)	<b>19:42.7</b>	2:42.8
41.	243	GROSSMANNOVÁ Klára	2004	SPLI	10:50.2 (43)	8:57.5 (35)	<b>19:47.5</b>	2:47.6
42.	241	BROŽKOVÁ Denisa	2004	SKIJ	10:33.4 (41)	9:16.7 (42)	<b>19:49.7</b>	2:49.8
43.	244	BLÁHOVÁ Lucie	2004	BAOS	10:51.3 (44)	9:36.8 (47)	<b>20:27.8</b>	3:27.9
44.	246	NIKODÝMOVÁ Nikola	2004	SOSK	10:58.3 (46)	9:31.3 (45)	<b>20:29.3</b>	3:29.4
45.	248	BUREŠOVÁ Aneta	2004	TRUT	11:06.1 (48)	9:25.6 (44)	<b>20:31.6</b>	3:31.7
46.	249	BROŽKOVÁ Kateřina	2004	SOSK	11:06.3 (49)	9:35.1 (46)	<b>20:41.1</b>	3:41.2
47.	245	VYHLÍDKOVÁ Sára	2004	LSKL	10:57.9 (45)	9:48.2 (50)	<b>20:45.2</b>	3:45.3
48.	251	ŠVEHLOVÁ Patricie	2004	LOTE	11:09.8 (51)	9:37.3 (48)	<b>20:46.3</b>	3:46.4
49.	252	KUBEČKOVÁ Vendula	2004	BKLM	11:36.9 (52)	9:23.8 (43)	<b>20:59.8</b>	3:59.9
50.	250	KRÁKOROVÁ Eva	2004	TRUT	11:06.6 (50)	10:04.2 (52)	<b>21:10.2</b>	4:10.3
51.	247	SVOBODOVÁ Kateřina	2004	SKSR	11:04.7 (47)	10:29.4 (54)	<b>21:33.4</b>	4:33.5
52.	254	PODZIMKOVÁ Eliška	2004	LSKL	12:07.0 (54)	9:45.3 (49)	<b>21:52.3</b>	4:52.4

04.03.2018 11:48:02

Data processing: info@sport-casomira.cz, http://sport-casomira.cz/

Strana 4 z 12



## Žákyně starší 2004

3 km K / 3 km K SZ s přestávkou

Start: 10:00:00

Konec: 10:13:53

### Informace o trati

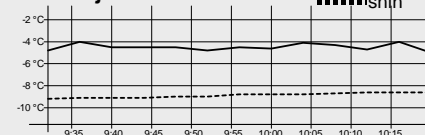
Čís. homologace: ----

HD: ---- Kola: 2 x 1,5 km

MC: ----

TC: ----

Počasí: jasno



Poř.	Číslo	Jméno	Roč.	Klub	1. závod	2. závod	Čas	Ztráta
53.	256	NOVOTNÁ Eliška	2004	SASM	12:23.5 (56)	9:51.7 (51)	<b>22:14.7</b>	5:14.8
54.	255	CÍSAŘOVÁ Markéta	2004	KBST	12:14.9 (55)	10:11.6 (53)	<b>22:25.6</b>	5:25.7
55.	253	BAŠIČOVÁ Adéla	2004	FEJE	12:03.2 (53)	10:50.0 (55)	<b>22:53.0</b>	5:53.1
DNS	217	JEŽKOVÁ Matilda	2004	DULI	9:40.8 (17)		nestartoval(a)	

Výkonnostní třída do času do místa

I.	18:41.8	(28.)
II.	19:32.8	(38.)
III.	22:05.8	(52.)

Přihlášeno: 56

Startovalo: 55

Klasifikováno: 55

DNS: 1

DNF: 0

DSQ: 0

## Žákyně starší 2005

3 km K / 3 km K SZ s přestávkou

Start: 10:15:00

Konec: 10:31:00

### Informace o trati

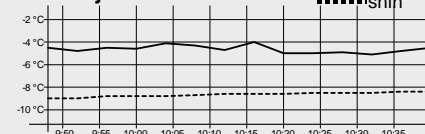
Čís. homologace: ----

HD: ---- Kola: 2 x 1,5 km

MC: ----

TC: ----

Počasí: jasno



Poř.	Číslo	Jméno	Roč.	Klub	1. závod	2. závod	Čas	Ztráta
1.	1	RANDÁKOVÁ Hana	2005	SOSY	8:47.5 (1)	7:49.2 (1)	<b>16:36.2</b>	
2.	2	ŠTEFANOVÁ Markéta	2005	STUD	8:59.0 (2)	8:12.9 (7)	<b>17:11.9</b>	35.7
3.	7	SLOVÁKOVÁ Klára	2005	RDRY	9:33.0 (7)	7:59.1 (2)	<b>17:32.1</b>	55.9
4.	5	CENKOVÁ Ema	2005	FEJE	9:21.7 (5)	8:12.2 (6)	<b>17:33.2</b>	57.0
5.	3	STŘELEČKOVÁ Martina	2005	DULI	9:15.8 (3)	8:18.4 (11)	<b>17:33.4</b>	57.2
6.	6	NOVOTNÁ Tereza	2005	SPVR	9:32.3 (6)	8:02.3 (3)	<b>17:34.3</b>	58.1
7.	4	RADOVÁ Daniela	2005	SKSV	9:21.0 (4)	8:15.4 (8)	<b>17:36.4</b>	1:00.2
8.	13	TOMÁŠKOVÁ Daniela	2005	SPVR	9:48.2 (13)	8:08.7 (5)	<b>17:56.7</b>	1:20.5
9.	15	CIKÁNKOVÁ Anita Klára	2005	KBST	9:52.3 (15)	8:06.2 (4)	<b>17:58.2</b>	1:22.0
10.	8	MARKOVÁ Nikola	2005	SPLE	9:36.0 (8)	8:24.1 (13)	<b>18:00.1</b>	1:23.9
11.	10	TŮMOVÁ Lucie	2005	JBCN	9:41.0 (10)	8:22.1 (12)	<b>18:03.1</b>	1:26.9
12.	9	VITVAROVÁ Klára	2005	SKJA	9:40.1 (9)	8:33.6 (16)	<b>18:13.6</b>	1:37.4
13.	14	ZATLOUKALOVÁ Linda	2005	SNKV	9:49.0 (14)	8:25.9 (14)	<b>18:14.9</b>	1:38.7
14.	20	BUŠTOVÁ Linda	2005	HSKB	10:00.7 (20)	8:16.9 (10)	<b>18:16.9</b>	1:40.7
15.	21	MRAČKOVÁ Lucie	2005	TRUT	10:03.0 (21)	8:16.7 (9)	<b>18:19.7</b>	1:43.5
16.	11	KOUŘILOVÁ Ema	2005	FEJE	9:41.6 (11)	8:39.6 (20)	<b>18:20.6</b>	1:44.4
17.	12	TUŠLOVÁ Agáta	2005	SOSY	9:43.9 (12)	8:40.2 (21)	<b>18:23.2</b>	1:47.0
18.	22	KARBANOVÁ Karolína	2005	JBCN	10:04.2 (22)	8:37.4 (18)	<b>18:41.4</b>	2:05.2
19.	18	HARAKALOVÁ Kateřina	2005	SNKV	9:57.5 (18)	8:44.5 (26)	<b>18:41.5</b>	2:05.3
20.	16	LENGYELOVÁ Klára	2005	TJSE	9:54.0 (16)	8:52.4 (30)	<b>18:46.4</b>	2:10.2
21.	23	ČADKOVÁ Agáta	2005	LOTE	10:06.4 (23)	8:47.6 (27)	<b>18:53.6</b>	2:17.4
22.	24	BOUROVÁ Zuzana	2005	STUD	10:13.3 (24)	8:42.4 (23)	<b>18:55.4</b>	2:19.2
23.	30	BÍMANOVÁ Eliška	2005	TRUT	10:27.6 (30)	8:30.6 (15)	<b>18:57.6</b>	2:21.4
24.	28	KAIFEROVÁ Iva	2005	SOSY	10:23.6 (28)	8:35.8 (17)	<b>18:58.8</b>	2:22.6
25.	26	SZOTKOWSKA Małgorzata	2005	DLOM	10:22.5 (26)	8:40.8 (22)	<b>19:02.8</b>	2:26.6
26.	25	KUBIČKOVÁ Zuzana	2005	SPLE	10:15.2 (25)	8:49.8 (29)	<b>19:04.8</b>	2:28.6
27.	27	NÁROVCOVÁ Monika	2005	SKSV	10:22.8 (27)	8:43.7 (24)	<b>19:05.7</b>	2:29.5
28.	17	MĚCHUROVÁ Zuzana	2005	RAVY	9:54.8 (17)	9:13.1 (39)	<b>19:07.1</b>	2:30.9
29.	33	PETERKOVÁ Eliška	2005	SPVR	10:30.9 (32)	8:48.2 (28)	<b>19:18.2</b>	2:42.0
30.	35	KUBIČKOVÁ Adéla	2005	SPLE	10:42.0 (35)	8:38.1 (19)	<b>19:20.1</b>	2:43.9
31.	37	ĎOUBALÍKOVÁ Adéla	2005	CSKV	10:42.3 (36)	8:43.7 (24)	<b>19:25.7</b>	2:49.5
32.	19	BAJČIKOVÁ Anna	2005	SKVM	9:59.9 (19)	9:30.9 (46)	<b>19:29.9</b>	2:53.7
33.	31	SLÁMOVÁ Lenka	2005	NMNM	10:30.0 (31)	9:06.9 (35)	<b>19:36.9</b>	3:00.7

04.03.2018 11:48:03

Data processing: info@sport-casomira.cz, http://sport-casomira.cz/

Strana 5 z 12

# Žákyně starší 2005

3 km K / 3 km K SZ s přestávkou

Start: 10:15:00

Konec: 10:31:00

## Informace o trati

Čís. homologace: ----

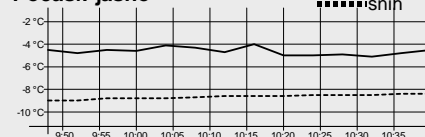
HD: ----

Kola: 2 x 1,5 km

MC: ----

TC: ----

Počasí: jasno



Poř.	Číslo	Jméno	Roč.	Klub	1. závod	2. závod	Čas	Ztráta
34.	29	KORYTÁŘOVÁ Ema	2005	FEJE	10:26.8 (29)	9:12.1 (38)	19:38.1	3:01.9
35.	34	NAROVCOVÁ Beata	2005	SKSV	10:39.9 (34)	9:01.4 (32)	19:40.4	3:04.2
36.	36	HALBERŠTATOVÁ Sára	2005	SPLE	10:42.3 (36)	9:06.7 (34)	19:48.7	3:12.5
37.	38	HARCUBOVÁ Martina	2005	TJTA	10:44.4 (38)	9:04.8 (33)	19:48.8	3:12.6
38.	32	LEHKÁ Zora	2005	JBCN	10:30.9 (32)	9:19.7 (41)	19:49.7	3:13.5
39.	47	KRYTINÁŘOVÁ Aneta	2005	JBCN	11:01.4 (47)	8:59.4 (31)	20:00.4	3:24.2
40.	41	ŠULCOVÁ Sára	2005	SKIJ	10:55.1 (41)	9:11.2 (36)	20:06.2	3:30.0
41.	39	HORÁKOVSKÁ Adéla	2005	NMNM	10:52.4 (39)	9:17.5 (40)	20:09.5	3:33.3
42.	46	HÜBNEROVÁ Karolína	2005	SOSK	10:59.3 (46)	9:11.6 (37)	20:10.6	3:34.4
43.	42	MACOUNOVÁ Amálie	2005	SKIJ	10:55.5 (42)	9:27.9 (44)	20:22.9	3:46.7
44.	50	PEŘINOVÁ Zuzana	2005	SNKV	11:05.6 (50)	9:22.2 (42)	20:27.2	3:51.0
45.	51	FICHTNEROVÁ Adéla	2005	SOSK	11:07.3 (51)	9:25.0 (43)	20:32.0	3:55.8
46.	44	KUNSTMÜLLEROVÁ Tereza	2005	NMNM	10:58.9 (44)	9:34.9 (49)	20:32.9	3:56.7
47.	49	JELENOVÁ Tereza	2005	SKSK	11:04.1 (49)	9:29.7 (45)	20:33.7	3:57.5
48.	40	BEZUŠKOVÁ Leontýna	2005	SPPO	10:53.4 (40)	9:46.7 (52)	20:39.7	4:03.5
49.	45	KLIEROVÁ Kristýna	2005	SKIJ	10:59.2 (45)	9:43.4 (50)	20:42.4	4:06.2
50.	48	MILERSKÁ Anna	2005	SKIM	11:03.9 (48)	9:58.1 (54)	21:01.1	4:24.9
51.	54	KUBÍNKOVÁ Klára	2005	BAOS	11:34.8 (54)	9:33.2 (48)	21:07.2	4:31.0
52.	55	STOLÍNOVÁ Doubravka	2005	TRUT	11:39.4 (55)	9:31.1 (47)	21:10.1	4:33.9
53.	52	PILNÁ Eliška	2005	KKHL	11:21.9 (52)	9:50.1 (53)	21:11.1	4:34.9
54.	43	JOHNOVÁ Tereza	2005	SPPO	10:56.4 (43)	10:39.3 (61)	21:35.3	4:59.1
55.	53	CHRÁSTOVÁ Magdaléna	2005	STUD	11:31.7 (53)	10:16.7 (59)	21:47.7	5:11.5
56.	56	VLASÁKOVÁ Tereza	2005	SKST	11:49.6 (56)	10:08.6 (56)	21:57.6	5:21.4
57.	59	VENOUŠOVÁ Terezie	2005	FSMB	11:57.5 (59)	10:03.0 (55)	22:00.0	5:23.8
58.	58	STEJSKALOVÁ Michaela	2005	FEJE	11:55.0 (58)	10:13.6 (58)	22:08.6	5:32.4
59.	64	MIHULKOVÁ Markéta	2005	SKRO	12:30.9 (64)	9:44.3 (51)	22:14.3	5:38.1
60.	61	SULZBACHEROVÁ Martina	2005	SPPO	12:11.8 (61)	10:12.1 (57)	22:23.1	5:46.9
61.	57	KALINOVÁ Tereza	2005	DULI	11:51.8 (57)	10:54.7 (63)	22:45.7	6:09.5
62.	63	POUPALOVÁ Jolana	2005	NMNM	12:25.9 (63)	10:33.4 (60)	22:58.4	6:22.2
63.	60	MIKÉZOVÁ Nikola	2005	SOSK	11:59.8 (60)	11:02.3 (64)	23:01.3	6:25.1
64.	65	SÁBLÍKOVÁ Aneta	2005	ZDAS	12:42.5 (65)	10:42.7 (62)	23:24.7	6:48.5
65.	62	OBERMAJEROVÁ Monika	2005	SKIB	12:17.3 (62)	11:17.2 (65)	23:34.2	6:58.0
66.	66	PRAŽANOVÁ Julie	2005	SKBR	13:08.9 (66)	12:15.1 (66)	25:23.1	8:46.9

Výkonnostní třída do času do místa

I.	18:15.8	(13.)
II.	19:05.6	(26.)
III.	21:35.0	(53.)

Přihlášeno: 66

Startovalo: 66

Klasifikováno: 66

DNS: 0

DNF: 0

DSQ: 0

# Žáci mladší 2006

2 km K / 2 km K SZ s přestávkou

Start: 10:30:00

Konec: 10:42:03

## Informace o trati

Čís. homologace: ----

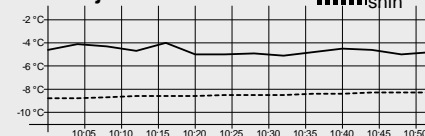
HD: ----

Kola: 1 x 2 km

MC: ----

TC: ----

Počasí: jasno



Poř.	Číslo	Jméno	Roč.	Klub	1. závod	2. závod	Čas	Ztráta
1.	1	BOUŠKA Jakub	2006	SOSY	5:29.3 (1)	4:48.1 (1)	10:17.1	
2.	5	PLECHÁČ Patrik	2006	SKIJ	5:44.9 (5)	4:55.5 (2)	10:39.5	22.4
3.	2	SMEJKAL Adam	2006	JBCN	5:39.7 (2)	5:01.9 (4)	10:40.9	23.8
4.	3	SALABA Jakub	2006	SKIJ	5:42.5 (3)	5:01.8 (3)	10:43.8	26.7

04.03.2018 11:48:03

Data processing: info@sport-casomira.cz, http://sport-casomira.cz/

Strana 6 z 12

**Žáci mladší 2006****2 km K / 2 km K SZ s přestávkou**

Start: 10:30:00

Konec: 10:42:03

**Informace o trati**

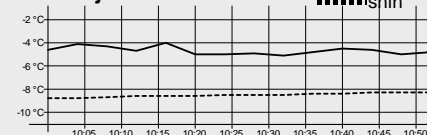
Čís. homologace: ----

HD: ---- Kola: 1 x 2 km

MC: ----

TC: ----

Počasí: jasno



Poř.	Číslo	Jméno	Roč.	Klub	1. závod	2. závod	Čas	Ztráta
5.	4	ANTOŠ Lukáš	2006	INDC	5:44.5 (4)	5:14.2 (8)	<b>10:58.2</b>	41.1
6.	6	DUFEK Jan	2006	JBCN	5:50.8 (6)	5:17.8 (10)	<b>11:07.8</b>	50.7
7.	7	SVOBODA Antonín	2006	SCPL	6:01.3 (7)	5:14.6 (9)	<b>11:15.6</b>	58.5
8.	9	JUNGWIRTH František	2006	DULI	6:02.7 (9)	5:18.4 (11)	<b>11:20.4</b>	1:03.3
9.	8	MÍKA Albert	2006	JBCN	6:01.5 (8)	5:20.9 (14)	<b>11:21.9</b>	1:04.8
10.	10	HLOUŠEK Filip	2006	SOSK	6:04.4 (10)	5:25.4 (17)	<b>11:29.4</b>	1:12.3
11.	17	ČAPEK Theodor	2006	SKJA	6:12.7 (17)	5:23.4 (15)	<b>11:35.4</b>	1:18.3
12.	27	MATOULEK Jiří	2006	TRUT	6:22.8 (27)	5:13.8 (7)	<b>11:35.8</b>	1:18.7
13.	21	KOTZ Mikuláš	2006	LOTE	6:17.9 (21)	5:18.9 (12)	<b>11:35.9</b>	1:18.8
14.	14	PEŠINA Jan	2006	SPPO	6:11.5 (14)	5:25.0 (16)	<b>11:36.0</b>	1:18.9
15.	11	FALTÝNEK Jan	2006	NMNM	6:10.0 (11)	5:27.3 (21)	<b>11:37.3</b>	1:20.2
16.	19	KANTOR Damian	2006	DLOM	6:12.9 (19)	5:25.5 (19)	<b>11:37.5</b>	1:20.4
17.	13	LAJDAR Adam	2006	JBCN	6:11.2 (13)	5:27.4 (22)	<b>11:38.4</b>	1:21.3
18.	24	SÍČ Alexandr	2006	TRUT	6:20.4 (24)	5:19.3 (13)	<b>11:39.3</b>	1:22.2
19.	20	ŘEHOŘ Šimon	2006	JBCN	6:13.9 (20)	5:27.0 (20)	<b>11:40.0</b>	1:22.9
20.	16	ČAPEK Otakar	2006	SKJA	6:12.6 (16)	5:29.1 (24)	<b>11:41.1</b>	1:24.0
21.	32	SUCHODOL Štěpán	2006	SPLE	6:30.9 (32)	5:13.4 (6)	<b>11:43.4</b>	1:26.3
22.	18	ŠMEJKAL Robert	2006	SNKV	6:12.8 (18)	5:34.7 (26)	<b>11:46.7</b>	1:29.6
23.	26	BÖHM Jan	2006	SKSV	6:22.5 (26)	5:25.4 (17)	<b>11:47.4</b>	1:30.3
24.	15	SIMBARTL Eduard	2006	SPVR	6:11.7 (15)	5:37.0 (27)	<b>11:48.0</b>	1:30.9
25.	23	VERNER Ondřej	2006	SKSK	6:18.8 (23)	5:38.6 (28)	<b>11:56.6</b>	1:39.5
26.	29	MAIRICH Filip	2006	JBCN	6:24.0 (29)	5:32.8 (25)	<b>11:56.8</b>	1:39.7
27.	36	VELECKÝ Kryštof	2006	DULI	6:35.3 (36)	5:27.9 (23)	<b>12:02.9</b>	1:45.8
28.	25	HABÁN Oliver	2006	DULI	6:21.7 (25)	5:42.8 (30)	<b>12:03.8</b>	1:46.7
29.	28	KRUL Michal	2006	SNKV	6:23.3 (28)	5:42.9 (32)	<b>12:05.9</b>	1:48.8
30.	30	PAVLICA Vojtěch	2006	SSKR	6:25.0 (30)	5:42.8 (30)	<b>12:07.8</b>	1:50.7
31.	43	MENOŠEK Matyáš	2006	SPVR	6:59.3 (43)	5:11.3 (5)	<b>12:10.3</b>	1:53.2
32.	34	HOLKA Matěj	2006	LOTE	6:31.3 (34)	5:43.6 (33)	<b>12:14.6</b>	1:57.5
33.	35	TUHÁČEK Pavel	2006	SKSV	6:35.1 (35)	5:42.6 (29)	<b>12:17.6</b>	2:00.5
34.	12	NOVOTNÝ Václav	2006	DULI	6:10.5 (12)	6:10.0 (45)	<b>12:20.0</b>	2:02.9
35.	33	KULHÁNEK Jáchym	2006	SNKV	6:30.9 (32)	5:51.7 (37)	<b>12:21.7</b>	2:04.6
36.	22	SAUER Štěpán	2006	LKAS	6:18.4 (22)	6:09.4 (43)	<b>12:27.4</b>	2:10.3
37.	37	VYSKOČIL Jan	2006	SNKV	6:36.5 (37)	5:58.0 (41)	<b>12:34.0</b>	2:16.9
38.	38	NAVRÁTIL Štěpán	2006	SPPO	6:46.1 (38)	5:50.2 (36)	<b>12:36.2</b>	2:19.1
39.	41	BROŽ Adam	2006	DULI	6:54.6 (41)	5:46.8 (34)	<b>12:40.8</b>	2:23.7
40.	39	ANDRŠ Matěj	2006	RAVY	6:48.8 (39)	5:53.8 (39)	<b>12:41.8</b>	2:24.7
41.	42	POUL Kryštof	2006	ZDAS	6:55.1 (42)	5:52.7 (38)	<b>12:47.7</b>	2:30.6
42.	40	VOLF Marek	2006	KKHL	6:54.2 (40)	6:09.7 (44)	<b>13:03.7</b>	2:46.6
43.	46	ŠIMURDA Matěj	2006	UKPL	7:04.1 (46)	6:13.7 (47)	<b>13:17.7</b>	3:00.6
44.	52	LINHART Charles	2006	BAOS	7:30.7 (52)	5:49.7 (35)	<b>13:19.7</b>	3:02.6
45.	44	KAISER Matěj	2006	LOTE	7:01.0 (44)	6:21.4 (49)	<b>13:22.4</b>	3:05.3
46.	49	MATUŠÍK Matyáš	2006	SSKR	7:07.5 (49)	6:17.0 (48)	<b>13:24.0</b>	3:06.9
47.	45	DUBSKÝ Štěpán	2006	SOSK	7:04.0 (45)	6:22.4 (50)	<b>13:26.4</b>	3:09.3
48.	55	HŘÍBAL Marek	2006	SKRO	7:39.2 (55)	5:54.1 (40)	<b>13:33.1</b>	3:16.0
49.	56	ZLESÁK Matyáš	2006	SKRO	7:40.8 (56)	6:00.8 (42)	<b>13:40.8</b>	3:23.7
50.	53	KOZÁK Matěj	2006	SCPL	7:31.0 (53)	6:10.4 (46)	<b>13:41.4</b>	3:24.3
51.	48	KOŠÍK Filip	2006	NMNM	7:05.6 (48)	6:43.2 (54)	<b>13:48.2</b>	3:31.1
52.	51	HOLUBEC František	2006	HSKB	7:29.9 (51)	6:23.0 (51)	<b>13:52.0</b>	3:34.9
53.	54	KAWULOK Radek	2006	SKIM	7:33.0 (54)	6:39.3 (53)	<b>14:12.3</b>	3:55.2
54.	50	KAZDA Filip	2006	DULI	7:19.3 (50)	6:59.1 (56)	<b>14:18.1</b>	4:01.0

04.03.2018 11:48:03

Data processing: info@sport-casomira.cz, http://sport-casomira.cz/

Strana 7 z 12

<b>Žáci mladší 2006</b> <b>2 km K / 2 km K SZ s přestávkou</b> Start: 10:30:00      Konec: 10:42:03	<b>Informace o trati</b> Čís. homologace: ---- HD: ----      Kola: 1 x 2 km MC: ---- TC: ----		Počasí: jasno 
---	---	--	-------------------

Poř.	Číslo	Jméno	Roč.	Klub	1. závod	2. závod	Čas	Ztráta
55.	57	KOŠÍK David	2006	NMNM	7:44.8 (57)	6:39.0 (52)	<b>14:23.0</b>	4:05.9
56.	58	BRAND Kryštof	2006	SKST	8:07.7 (58)	6:49.8 (55)	<b>14:56.8</b>	4:39.7
57.	59	BAHNER Zdeněk	2006	SKVM	8:41.2 (59)	8:02.0 (57)	<b>16:43.0</b>	6:25.9
58.	60	HROUDA David	2006	SASM	10:28.2 (60)	9:23.8 (58)	<b>19:51.8</b>	9:34.7
DNS	31	BARVÍNEK Daniel	2006	SPLE	6:27.9 (31)		nestartoval(a)	
DNS	47	HLAVICA Jaromír	2006	SKVM	7:05.4 (47)		nestartoval(a)	

Výkonnostní třída	do času	do místa
I.	11:18.8	(7.)
II.	11:49.6	(24.)
III.	13:22.2	(44.)

Přihlášeno: 60      Startovalo: 58      Klasifikováno: 58      DNS: 2      DNF: 0      DSQ: 0

<b>Žáci mladší 2007</b> <b>2 km K / 2 km K SZ s přestávkou</b> Start: 10:45:00      Konec: 10:56:04	<b>Informace o trati</b> Čís. homologace: ---- HD: ----      Kola: 1 x 2 km MC: ---- TC: ----		Počasí: jasno 
---	---	--	-------------------

Poř.	Číslo	Jméno	Roč.	Klub	1. závod	2. závod	Čas	Ztráta
1.	71	CENEK Tomáš	2007	FEJE	5:38.2 (1)	5:08.3 (2)	<b>10:46.3</b>	
2.	72	ŘEZÁČ Aleš	2007	JBCN	5:43.6 (2)	5:12.0 (3)	<b>10:55.0</b>	8.7
3.	74	STEINBACH Hynek	2007	SKSV	6:01.0 (4)	4:57.8 (1)	<b>10:58.8</b>	12.5
4.	75	VONDRAŠ Petr	2007	SKSV	6:09.8 (5)	5:14.5 (4)	<b>11:23.5</b>	37.2
5.	73	KROUPA Lukáš	2007	SKIJ	5:59.7 (3)	5:25.7 (7)	<b>11:24.7</b>	38.4
6.	78	MÁLEK Michael	2007	SPLE	6:17.7 (8)	5:17.2 (5)	<b>11:34.2</b>	47.9
7.	77	GAŠEK Šimon	2007	SNKV	6:17.4 (7)	5:26.5 (8)	<b>11:43.5</b>	57.2
8.	82	SCHILTE Filip	2007	TJSE	6:25.9 (12)	5:24.0 (6)	<b>11:49.0</b>	1:02.7
9.	76	PEKÁREK Tomáš	2007	LSKL	6:10.9 (6)	5:39.9 (16)	<b>11:49.9</b>	1:03.6
10.	81	HYXA Jan	2007	DULI	6:24.0 (11)	5:34.7 (11)	<b>11:58.7</b>	1:12.4
11.	79	HARVEY Oliver	2007	NMNM	6:23.4 (9)	5:36.7 (13)	<b>11:59.7</b>	1:13.4
12.	83	BAUER David	2007	SNKV	6:26.9 (13)	5:38.8 (14)	<b>12:04.8</b>	1:18.5
13.	84	ČERNOCH Oskar	2007	FEJE	6:28.6 (14)	5:39.7 (15)	<b>12:07.7</b>	1:21.4
14.	89	ŠVARC Michal	2007	SOSY	6:33.2 (19)	5:35.5 (12)	<b>12:08.5</b>	1:22.2
15.	90	MAŘAS Matěj	2007	TJSE	6:35.7 (20)	5:34.6 (10)	<b>12:09.6</b>	1:23.3
16.	80	BENDA Vojtěch	2007	JBCN	6:23.6 (10)	5:48.9 (21)	<b>12:11.9</b>	1:25.6
17.	92	SASKA Lukáš	2007	SKJA	6:40.7 (22)	5:32.3 (9)	<b>12:12.3</b>	1:26.0
18.	88	SÁZEL Marek	2007	RDRY	6:33.1 (18)	5:45.5 (18)	<b>12:18.5</b>	1:32.2
19.	85	DUTKA Ondřej	2007	JBCN	6:28.9 (15)	5:55.0 (24)	<b>12:23.0</b>	1:36.7
20.	93	LEMPERA Dan	2007	NMNM	6:46.2 (23)	5:45.8 (19)	<b>12:31.8</b>	1:45.5
21.	95	JAKSCH Kryštof	2007	DULI	6:54.2 (25)	5:40.0 (17)	<b>12:34.0</b>	1:47.7
22.	91	PUČELÍK Štěpán	2007	DULI	6:40.1 (21)	5:57.7 (27)	<b>12:37.7</b>	1:51.4
23.	97	DOLEČEK Přemysl	2007	SPLE	6:55.7 (27)	5:49.2 (22)	<b>12:44.2</b>	1:57.9
24.	87	OBERMAJER Matěj	2007	SKIB	6:31.2 (17)	6:16.3 (36)	<b>12:47.3</b>	2:01.0
25.	106	CIKÁNEK Šimon	2007	KBST	7:03.7 (36)	5:48.8 (20)	<b>12:51.8</b>	2:05.5
26.	100	MACHOLD Matěj	2007	LOTE	6:57.4 (30)	5:55.3 (25)	<b>12:52.3</b>	2:06.0
27.	86	PÁVEK Lukáš	2007	DULI	6:30.3 (16)	6:26.3 (46)	<b>12:56.3</b>	2:10.0
28.	103	HRON Vilém	2007	SPVR	6:58.5 (33)	5:59.0 (28)	<b>12:57.0</b>	2:10.7
29.	110	FANTÍK David	2007	HSKB	7:07.6 (40)	5:50.7 (23)	<b>12:57.7</b>	2:11.4
30.	94	NESLÁDEK Tomáš	2007	TRUT	6:51.8 (24)	6:06.8 (32)	<b>12:57.8</b>	2:11.5
31.	104	FRYBLÍK Matěj	2007	RDRY	7:01.4 (34)	6:04.3 (31)	<b>13:05.3</b>	2:19.0

04.03.2018 11:48:04

Data processing: info@sport-casomira.cz, http://sport-casomira.cz/

Strana 8 z 12

<b>Žáci mladší 2007</b> <b>2 km K / 2 km K SZ s přestávkou</b> Start: 10:45:00      Konec: 10:56:04	<b>Informace o trati</b> Čís. homologace: ---- HD: ----      Kola: 1 x 2 km MC: ---- TC: ----	Počasí: jasno 
---	---	-------------------

Poř.	Číslo	Jméno	Roč.	Klub	1. závod	2. závod	Čas	Ztráta
32.	109	ENDRYCH Matěj	2007	DULI	7:07.0 (39)	6:02.0 (30)	<b>13:09.0</b>	2:22.7
33.	96	KŘEPELA Jan	2007	SKSK	6:55.5 (26)	6:14.4 (35)	<b>13:09.4</b>	2:23.1
34.	98	KOŇAŘÍK Vojtěch	2007	ZDAS	6:56.2 (28)	6:19.1 (39)	<b>13:15.1</b>	2:28.8
35.	107	DECKER Matouš	2007	SCPL	7:04.8 (37)	6:12.1 (34)	<b>13:16.1</b>	2:29.8
36.	102	ČERVINKA Adam	2007	NMNM	6:58.4 (32)	6:18.7 (38)	<b>13:16.7</b>	2:30.4
37.	114	DIAZ Matyas	2007	HSKB	7:21.8 (44)	5:56.6 (26)	<b>13:17.6</b>	2:31.3
38.	105	MILERSKI Jan	2007	SKIM	7:02.0 (35)	6:23.7 (43)	<b>13:25.7</b>	2:39.4
39.	99	MEČÍŘ Vojtěch	2007	DULI	6:56.4 (29)	6:38.6 (49)	<b>13:34.6</b>	2:48.3
40.	117	JAHODA Adam	2007	BAOS	7:34.2 (47)	6:01.6 (29)	<b>13:35.6</b>	2:49.3
41.	113	SUCHODOL Ondřej	2007	SPLE	7:17.8 (43)	6:25.7 (44)	<b>13:42.7</b>	2:56.4
42.	115	POUL Jáchym	2007	ZDAS	7:24.6 (45)	6:19.3 (40)	<b>13:43.3</b>	2:57.0
43.	112	BOŘIL David	2007	ZDAS	7:16.2 (41)	6:29.8 (47)	<b>13:45.8</b>	2:59.5
44.	123	SIKORA Daniel	2007	DLOM	7:41.6 (53)	6:09.3 (33)	<b>13:50.3</b>	3:04.0
45.	121	ŠVÁCHA Matěj	2007	BAOS	7:37.1 (51)	6:20.9 (41)	<b>13:57.9</b>	3:11.6
46.	108	KŘÍŽ Matěj	2007	RAVY	7:06.6 (38)	6:53.6 (54)	<b>13:59.6</b>	3:13.3
47.	118	HOJDEKR Tomáš	2007	SOSY	7:35.1 (48)	6:25.8 (45)	<b>14:00.8</b>	3:14.5
48.	124	SEIDL Tomáš	2007	CSKV	7:43.3 (54)	6:18.1 (37)	<b>14:01.1</b>	3:14.8
49.	111	MITTERWALD Patrik	2007	SPPO	7:16.2 (41)	6:50.3 (53)	<b>14:06.3</b>	3:20.0
50.	116	HLISNÍK Jan	2007	LOTE	7:32.0 (46)	6:40.9 (50)	<b>14:12.9</b>	3:26.6
51.	128	DLOUHÝ Martin	2007	LSKL	7:48.1 (58)	6:30.1 (48)	<b>14:18.1</b>	3:31.8
52.	130	SÝKORA Štěpán	2007	UKPL	7:59.9 (60)	6:23.3 (42)	<b>14:22.3</b>	3:36.0
53.	127	SAVICKÝ Martin	2007	DULI	7:48.0 (57)	6:43.4 (51)	<b>14:31.4</b>	3:45.1
54.	129	ČÍŽ Jan	2007	SKIB	7:50.9 (59)	6:44.0 (52)	<b>14:34.0</b>	3:47.7
55.	119	VIČAN Jiří	2007	SKVM	7:35.4 (49)	6:59.1 (55)	<b>14:34.1</b>	3:47.8
56.	120	MACH Lukáš	2007	KBST	7:35.6 (50)	7:05.8 (56)	<b>14:40.8</b>	3:54.5
57.	126	KLÍMA Matěj	2007	ZDAS	7:46.0 (56)	7:09.4 (57)	<b>14:55.4</b>	4:09.1
58.	125	JOCHYMEK Lukáš	2007	DLOM	7:44.8 (55)	7:12.3 (59)	<b>14:56.3</b>	4:10.0
59.	131	TOMANEK Max	2007	DLOM	8:21.8 (61)	7:09.7 (58)	<b>15:30.7</b>	4:44.4
60.	122	ZAJÍČEK Petr	2007	KBST	7:39.4 (52)	7:58.3 (60)	<b>15:37.3</b>	4:51.0
61.	132	KUČERA Kryštof	2007	SKBR	8:34.8 (62)	8:08.7 (62)	<b>16:42.7</b>	5:56.4
62.	133	HANŽL Tomáš	2007	SKRO	8:58.7 (63)	7:59.5 (61)	<b>16:57.5</b>	6:11.2
DNS	101	KALA Martin	2007	SKBR	6:57.4 (30)		nestartoval(a)	

Výkonnostní třída    do času    do místa

I.	11:50.9	(9.)
II.	12:23.2	(19.)
III.	14:00.1	(46.)

Přihlášeno: 63    Startovalo: 62    Klasifikováno: 62    DNS: 1    DNF: 0    DSQ: 0

<b>Žákyně mladší 2006</b> <b>2 km K / 2 km K SZ s přestávkou</b> Start: 11:00:00      Konec: 11:09:18	<b>Informace o trati</b> Čís. homologace: ---- HD: ----      Kola: 1 x 2 km MC: ---- TC: ----	Počasí: jasno 
---	---	-------------------

Poř.	Číslo	Jméno	Roč.	Klub	1. závod	2. závod	Čas	Ztráta
1.	1	CRHÁKOVÁ Lucie	2006	NMNM	5:41.0 (1)	5:04.8 (2)	<b>10:45.8</b>	
2.	2	KOLOVRATOVÁ Tereza	2006	SNKV	5:47.5 (2)	5:05.2 (3)	<b>10:52.2</b>	6.4
3.	5	KŘÍŽOVÁ Valerie	2006	CSKV	5:58.1 (5)	5:02.2 (1)	<b>11:00.2</b>	14.4
4.	3	DUCHÁČOVÁ Ema	2006	BKLM	5:55.5 (3)	5:12.1 (9)	<b>11:07.1</b>	21.3
5.	6	PLECHÁČOVÁ Ilona	2006	SPVR	5:59.9 (6)	5:08.6 (6)	<b>11:07.6</b>	21.8

04.03.2018 11:48:04

Data processing: info@sport-casomira.cz, http://sport-casomira.cz/

Strana 9 z 12



# Žákyně mladší 2006

## 2 km K / 2 km K SZ s přestávkou

Start: 11:00:00

Konec: 11:09:18

### Informace o trati

Čís. homologace: ----

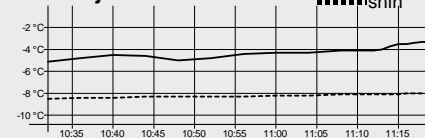
HD: ----

Kola: 1 x 2 km

MC: ----

TC: ----

Počasí: jasno



Poř.	Číslo	Jméno	Roč.	Klub	1. závod	2. závod	Čas	Ztráta
6.	4	MATĚJKOVÁ Anna	2006	SOSE	5:58.0 (4)	5:10.1 (7)	11:08.1	22.3
7.	8	LÁNOVÁ Tereza	2006	SPLE	6:05.5 (8)	5:06.7 (4)	11:11.7	25.9
8.	7	KOHOUTOVÁ Zuzana	2006	JBCN	6:02.7 (7)	5:14.7 (10)	11:16.7	30.9
9.	11	DUŠKOVÁ Kateřina	2006	DULI	6:09.9 (11)	5:10.9 (8)	11:19.9	34.1
10.	14	BABÁNKOVÁ Inka	2006	KBST	6:15.1 (14)	5:07.1 (5)	11:22.1	36.3
11.	9	ŠVIHÁLKOVÁ Adéla	2006	SKRO	6:07.3 (9)	5:19.6 (11)	11:26.6	40.8
12.	10	MACUROVÁ Bára	2006	FEJE	6:08.9 (10)	5:32.8 (20)	11:40.8	55.0
13.	12	ŠTEJFOVÁ Zuzana	2006	TJTA	6:12.4 (12)	5:29.8 (17)	11:41.8	56.0
14.	13	SLONKOVÁ Amálie	2006	NMNM	6:14.8 (13)	5:31.3 (18)	11:45.3	59.5
15.	20	JAKOUBĚOVÁ Michaela	2006	SKIJ	6:26.4 (20)	5:21.5 (12)	11:47.5	1:01.7
16.	18	ŠÍROVÁ Anna	2006	DULI	6:23.3 (18)	5:24.7 (13)	11:47.7	1:01.9
17.	15	SATORIOVÁ Johanka	2006	SOSY	6:20.3 (15)	5:29.6 (16)	11:49.6	1:03.8
18.	16	GAJDOŠOVÁ Viktorie	2006	FEJE	6:20.9 (16)	5:32.5 (19)	11:52.5	1:06.7
19.	17	JINDŘIŠKOVÁ Lucie	2006	SOVH	6:21.5 (17)	5:41.4 (26)	12:02.4	1:16.6
20.	27	KUBOVÁ Lucie	2006	SPLE	6:36.1 (27)	5:29.4 (15)	12:05.4	1:19.6
21.	23	TYNKOVÁ Kateřina	2006	SOSK	6:31.9 (23)	5:37.6 (25)	12:08.6	1:22.8
22.	25	ČERVINKOVÁ Adéla	2006	JBCN	6:35.0 (25)	5:34.7 (23)	12:09.7	1:23.9
23.	26	SADÍLKOVÁ Nela	2006	CSKV	6:35.9 (26)	5:36.5 (24)	12:11.5	1:25.7
24.	30	BRÁZDOVÁ Tereza	2006	SKSR	6:44.0 (30)	5:28.8 (14)	12:12.8	1:27.0
25.	22	KLIEROVÁ Klaudie	2006	SKIJ	6:30.7 (22)	5:47.0 (30)	12:17.0	1:31.2
26.	31	TOMANEK Ema	2006	DLOM	6:45.4 (31)	5:33.1 (21)	12:18.1	1:32.3
27.	24	HOLÍKOVÁ Petra	2006	RAVY	6:32.4 (24)	5:46.3 (29)	12:18.3	1:32.5
28.	19	RÝDLOVÁ Karolína	2006	SKVM	6:25.2 (19)	6:00.2 (36)	12:25.2	1:39.4
29.	33	RETKOVÁ Klára	2006	TRUT	6:52.3 (33)	5:34.0 (22)	12:26.0	1:40.2
30.	28	PIECHACZKOVÁ Nina	2006	SKIM	6:43.3 (28)	5:43.8 (27)	12:26.8	1:41.0
31.	21	KARBANOVÁ Nikola	2006	JBCN	6:26.5 (21)	6:04.1 (38)	12:30.1	1:44.3
32.	29	POLANSKÁ Barbora	2006	LOTE	6:43.8 (29)	5:57.5 (32)	12:40.5	1:54.7
33.	32	ŠRETROVÁ Lucie	2006	SPPO	6:48.5 (32)	5:53.8 (31)	12:41.8	1:56.0
34.	44	KORCINOVÁ Tereza	2006	KBST	7:20.3 (44)	5:44.2 (28)	13:04.2	2:18.4
35.	37	MATEJOVÁ Anna	2006	KBST	7:07.3 (37)	5:58.9 (33)	13:05.9	2:20.1
36.	36	VOSKOVÁ Terezie	2006	LOTE	7:07.0 (36)	5:59.5 (35)	13:06.5	2:20.7
37.	34	KURÁŇOVÁ Lucie	2006	SKIB	6:57.7 (34)	6:11.7 (42)	13:08.7	2:22.9
38.	40	DRBOHLAVOVÁ Karolína	2006	LSKL	7:12.5 (40)	6:01.0 (37)	13:13.0	2:27.2
39.	38	SLONKOVÁ Matylda	2006	NMNM	7:09.6 (38)	6:05.1 (39)	13:14.1	2:28.3
40.	41	BRÁTOVÁ Barbora	2006	SPPO	7:12.7 (41)	6:07.2 (41)	13:19.2	2:33.4
41.	42	LIMBERSKÁ Diana	2006	TRUT	7:16.4 (42)	6:06.9 (40)	13:22.9	2:37.1
42.	48	PATERMANNOVÁ Marie	2006	KBST	7:26.4 (48)	5:58.9 (33)	13:24.9	2:39.1
43.	39	MUDROVÁ Nela	2006	FEJE	7:09.6 (38)	6:26.5 (46)	13:35.5	2:49.7
44.	43	PEŠOVÁ Aneta	2006	FEJE	7:17.2 (43)	6:19.6 (45)	13:36.6	2:50.8
45.	35	POKORNÁ Ema	2006	DULI	7:02.4 (35)	6:36.4 (50)	13:38.4	2:52.6
46.	46	NOVOTNÁ Anna	2006	SOSK	7:22.8 (46)	6:18.1 (44)	13:40.1	2:54.3
47.	53	ŘEZNÍČKOVÁ Zuzana	2006	SKSR	7:44.8 (53)	6:15.4 (43)	13:59.4	3:13.6
48.	49	ČERNÁ Kristína	2006	SKRO	7:35.4 (49)	6:30.3 (47)	14:05.3	3:19.5
49.	45	MUSILOVÁ Lucie	2006	SKBR	7:22.0 (45)	6:48.5 (53)	14:10.5	3:24.7
50.	55	HEIDENREICHOVÁ Adéla	2006	SOSY	7:51.1 (55)	6:31.6 (48)	14:22.6	3:36.8
51.	47	MATOŠKOVÁ Anna	2006	SKIB	7:25.5 (47)	6:59.2 (55)	14:24.2	3:38.4
52.	50	ŠLAPÁKOVÁ Štěpánka	2006	BAOS	7:36.1 (50)	6:49.2 (54)	14:25.2	3:39.4
53.	51	DAŇHELOVÁ Babeta	2006	KBST	7:39.2 (51)	6:48.4 (52)	14:27.4	3:41.6
54.	54	DOBEŠOVÁ Viktorie	2006	LKAS	7:47.9 (54)	6:44.7 (51)	14:31.7	3:45.9
55.	56	ŘÁHOVÁ Martina	2006	SCPL	7:59.4 (56)	6:36.3 (49)	14:35.3	3:49.5

04.03.2018 11:48:04

Data processing: info@sport-casomira.cz, http://sport-casomira.cz/

Strana 10 z 12

<b>Žákyně mladší 2006</b> <b>2 km K / 2 km K SZ s přestávkou</b> Start: 11:00:00      Konec: 11:09:18	<b>Informace o trati</b> Čís. homologace: ---- HD: ----      Kola: 1 x 2 km MC: ---- TC: ----	<b>Počasí: jasno</b> 
---	---	--------------------------

Poř.	Číslo	Jméno	Roč.	Klub	1. závod	2. závod	Čas	Ztráta
56.	57	KUNSTMÜLLEROVÁ Lea	2006	NMNM	8:00.0 (57)	6:59.3 (56)	14:59.3	4:13.5
DNS	52	CZERWENKOVÁ Tereza	2006	SKSV	7:39.7 (52)		nestartoval(a)	

Výkonnostní třída do času do místa

I.	11:50.3	(17.)
II.	12:22.6	(27.)
III.	13:59.5	(47.)

Přihlášeno: 57	Startovalo: 56	Klasifikováno: 56	DNS: 1	DNF: 0	DSQ: 0
----------------	----------------	-------------------	--------	--------	--------

<b>Žákyně mladší 2007</b> <b>2 km K / 2 km K SZ s přestávkou</b> Start: 11:15:00      Konec: 11:24:50	<b>Informace o trati</b> Čís. homologace: ---- HD: ----      Kola: 1 x 2 km MC: ---- TC: ----	<b>Počasí: jasno</b> 
---	---	--------------------------

Poř.	Číslo	Jméno	Roč.	Klub	1. závod	2. závod	Čas	Ztráta
1.	61	POLONSKÁ Eliška	2007	SPVR	6:10.8 (1)	5:24.9 (3)	11:34.9	
2.	63	VYHLÍDKOVÁ Sofie	2007	LSKL	6:14.5 (3)	5:23.1 (2)	11:37.1	2.2
3.	62	JANDUROVÁ Lucie	2007	SPVR	6:13.2 (2)	5:29.5 (4)	11:42.5	7.6
4.	67	PÁTKOVÁ Viktorka	2007	SNKV	6:23.4 (7)	5:22.3 (1)	11:45.3	10.4
5.	65	BAUEROVÁ Aneta	2007	SNKV	6:21.6 (5)	5:31.3 (5)	11:52.3	17.4
6.	64	MICHLOVÁ Adéla	2007	SKSK	6:19.5 (4)	5:35.7 (6)	11:54.7	19.8
7.	66	JANATOVÁ Zdeňka	2007	JBCN	6:21.6 (5)	5:48.6 (10)	12:09.6	34.7
8.	68	KUBIČKOVÁ Nina	2007	SPLE	6:29.6 (8)	5:49.6 (11)	12:18.6	43.7
9.	69	KUNČÍKOVÁ Ella	2007	SPVR	6:35.7 (9)	5:53.0 (13)	12:28.0	53.1
10.	72	PEŠTOVÁ Kamila	2007	UKPL	6:42.0 (12)	5:46.5 (8)	12:28.5	53.6
11.	73	PEKÁRKOVÁ Zuzana	2007	SKSK	6:46.0 (13)	5:44.1 (7)	12:30.1	55.2
12.	71	MACHOVÁ Marie	2007	SKSV	6:41.8 (11)	5:49.8 (12)	12:30.8	55.9
13.	70	TEICHMANOVÁ Michaela	2007	SPVR	6:37.4 (10)	5:58.9 (18)	12:35.9	1:01.0
14.	76	ZÁHORCOVÁ Eliška	2007	FEJE	6:52.4 (16)	5:58.0 (16)	12:50.0	1:15.1
15.	81	BÍMANOVÁ Aneta	2007	TRUT	7:03.9 (21)	5:48.1 (9)	12:51.1	1:16.2
16.	74	POHLOVÁ Adéla	2007	SPPO	6:48.3 (14)	6:13.6 (24)	13:01.6	1:26.7
17.	84	JINDROVÁ Alžběta	2007	TRUT	7:07.8 (23)	5:57.7 (15)	13:04.7	1:29.8
18.	86	PAVLOVÁ Karolína	2007	STUD	7:10.1 (26)	5:55.7 (14)	13:05.7	1:30.8
19.	83	KOLAFOVÁ Karolína	2007	SKSV	7:07.8 (23)	6:04.6 (19)	13:11.6	1:36.7
20.	89	PONDĚLÍKOVÁ Veronika	2007	JIJD	7:15.0 (29)	5:58.7 (17)	13:13.7	1:38.8
21.	80	NOVÁ Miroslava	2007	SOSY	7:02.6 (20)	6:12.6 (23)	13:14.6	1:39.7
22.	85	CILICHOVÁ Anna	2007	SOVH	7:08.0 (25)	6:08.0 (20)	13:16.0	1:41.1
23.	75	KOCIÁNOVÁ Beáta	2007	NMNM	6:52.2 (15)	6:26.9 (36)	13:18.9	1:44.0
24.	82	SIROTKOVÁ Anna	2007	BAOS	7:05.0 (22)	6:18.5 (27)	13:23.5	1:48.6
25.	79	CURRAN Anežka	2007	DULI	7:00.3 (19)	6:25.9 (35)	13:25.9	1:51.0
26.	91	ZEITHAMLOVÁ Lucie	2007	BAOS	7:17.2 (31)	6:09.9 (21)	13:26.9	1:52.0
27.	77	MLÁDENKOVA Josefina	2007	SKBR	6:56.7 (17)	6:32.3 (39)	13:28.3	1:53.4
28.	78	JEŽKOVÁ Julie	2007	JBCN	6:58.4 (18)	6:32.5 (40)	13:30.5	1:55.6
29.	87	BEZDÍČKOVÁ Barbora	2007	JIJD	7:13.1 (27)	6:23.2 (33)	13:36.2	2:01.3
30.	92	SRNSKÁ Veronika	2007	NMNM	7:19.7 (32)	6:20.4 (29)	13:39.4	2:04.5
31.	95	DUBSKÁ Anna	2007	JBCN	7:25.8 (35)	6:15.3 (26)	13:40.3	2:05.4
32.	90	HUBÁLOVSKÁ Gabriela	2007	SKIJ	7:16.5 (30)	6:27.3 (37)	13:43.3	2:08.4
33.	96	PEŘINOVÁ Eliška	2007	SNKV	7:30.8 (36)	6:13.7 (25)	13:43.7	2:08.8
34.	93	MALÁ Anežka	2007	SKIJ	7:22.8 (33)	6:21.8 (32)	13:43.8	2:08.9
35.	103	KOŠNAROVÁ Adriana	2007	SKSV	7:45.8 (42)	6:10.9 (22)	13:55.9	2:21.0

04.03.2018 11:48:05

Data processing: info@sport-casomira.cz, http://sport-casomira.cz/

Strana 11 z 12

# Žákyně mladší 2007

2 km K / 2 km K SZ s přestávkou

Start: 11:15:00

Konec: 11:24:50

## Informace o trati

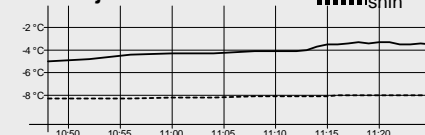
Čís. homologace: ----

HD: ---- Kola: 1 x 2 km

MC: ----

TC: ----

Počasí: jasno



Poř.	Číslo	Jméno	Roč.	Klub	1. závod	2. závod	Čas	Ztráta
36.	94	ČERMÁKOVÁ Adéla	2007	LOTE	7:25.6 (34)	6:32.5 (40)	<b>13:57.5</b>	2:22.6
37.	101	LEGÁTOVÁ Magdaléna	2007	SCPL	7:43.6 (41)	6:19.0 (28)	<b>14:02.0</b>	2:27.1
38.	99	KANTOROVÁ Justyna	2007	DLOM	7:42.7 (39)	6:20.4 (29)	<b>14:02.4</b>	2:27.5
39.	102	KONRÁDYOVÁ Karolína	2007	SCPL	7:45.8 (42)	6:23.5 (34)	<b>14:08.5</b>	2:33.6
40.	105	WEISSOVÁ Barbora	2007	SKSV	7:49.0 (45)	6:21.2 (31)	<b>14:10.2</b>	2:35.3
41.	98	KORYTÁŘOVÁ Karolína	2007	FEJE	7:41.5 (38)	6:35.8 (43)	<b>14:16.8</b>	2:41.9
42.	106	JURČÁKOVÁ Lucie	2007	FEJE	7:50.4 (46)	6:32.6 (42)	<b>14:22.6</b>	2:47.7
43.	100	MIŠEKOVÁ Kateřina	2007	SOSE	7:42.9 (40)	6:46.0 (47)	<b>14:28.0</b>	2:53.1
44.	104	DOSEDĚLOVÁ Aneta	2007	SOSY	7:47.2 (44)	6:43.9 (46)	<b>14:30.9</b>	2:56.0
45.	97	KOLÁŘOVÁ Jolana	2007	STUD	7:40.7 (37)	7:01.9 (50)	<b>14:41.9</b>	3:07.0
46.	112	NYKLESOVÁ Markéta	2007	SCPL	8:15.7 (52)	6:29.7 (38)	<b>14:44.7</b>	3:09.8
47.	108	PLECHÁČOVÁ Adéla	2007	TRUT	7:57.4 (48)	6:49.2 (48)	<b>14:46.2</b>	3:11.3
48.	109	GERSTNEROVÁ Ludmila	2007	HSKB	8:07.0 (49)	6:41.5 (45)	<b>14:48.5</b>	3:13.6
49.	110	OLLÉ Ester	2007	SKSV	8:08.3 (50)	6:41.2 (44)	<b>14:49.2</b>	3:14.3
50.	107	HARMANOŠOVÁ Lucie	2007	JJJD	7:50.5 (47)	7:07.6 (51)	<b>14:57.6</b>	3:22.7
51.	113	SEMLECKÁ Markéta	2007	LOTE	8:19.4 (53)	6:55.8 (49)	<b>15:14.8</b>	3:39.9
52.	111	STEJSKALOVÁ Aneta	2007	FEJE	8:10.6 (51)	7:35.2 (53)	<b>15:45.2</b>	4:10.3
53.	114	BENEŠOVÁ Anežka	2007	SKRO	8:34.9 (54)	7:29.5 (52)	<b>16:03.5</b>	4:28.6
54.	115	ŠTĚPÁNKOVÁ Helena	2007	SKRO	8:49.0 (55)	7:40.3 (54)	<b>16:29.3</b>	4:54.4
DNS	88	SIEKLIKOVÁ Natálie	2007	SKIB	7:13.3 (28)			nestartoval(a)

Výkonnostní třída do času do místa

I.	12:44.3	(13.)
II.	13:19.1	(23.)
III.	15:03.3	(50.)

Přihlášeno: 55

Startovalo: 54

Klasifikováno: 54

DNS: 1

DNF: 0

DSQ: 0

Technický delegát  
Zora Honzlová

Sekretář závodu  
Josef Podařil